



## Encuesta sobre Condiciones de Vida Venezuela (2016)

### Salud

Marino J. González R.  
Elena M. Rincón O.  
Unidad de Políticas Públicas-USB

## Contexto



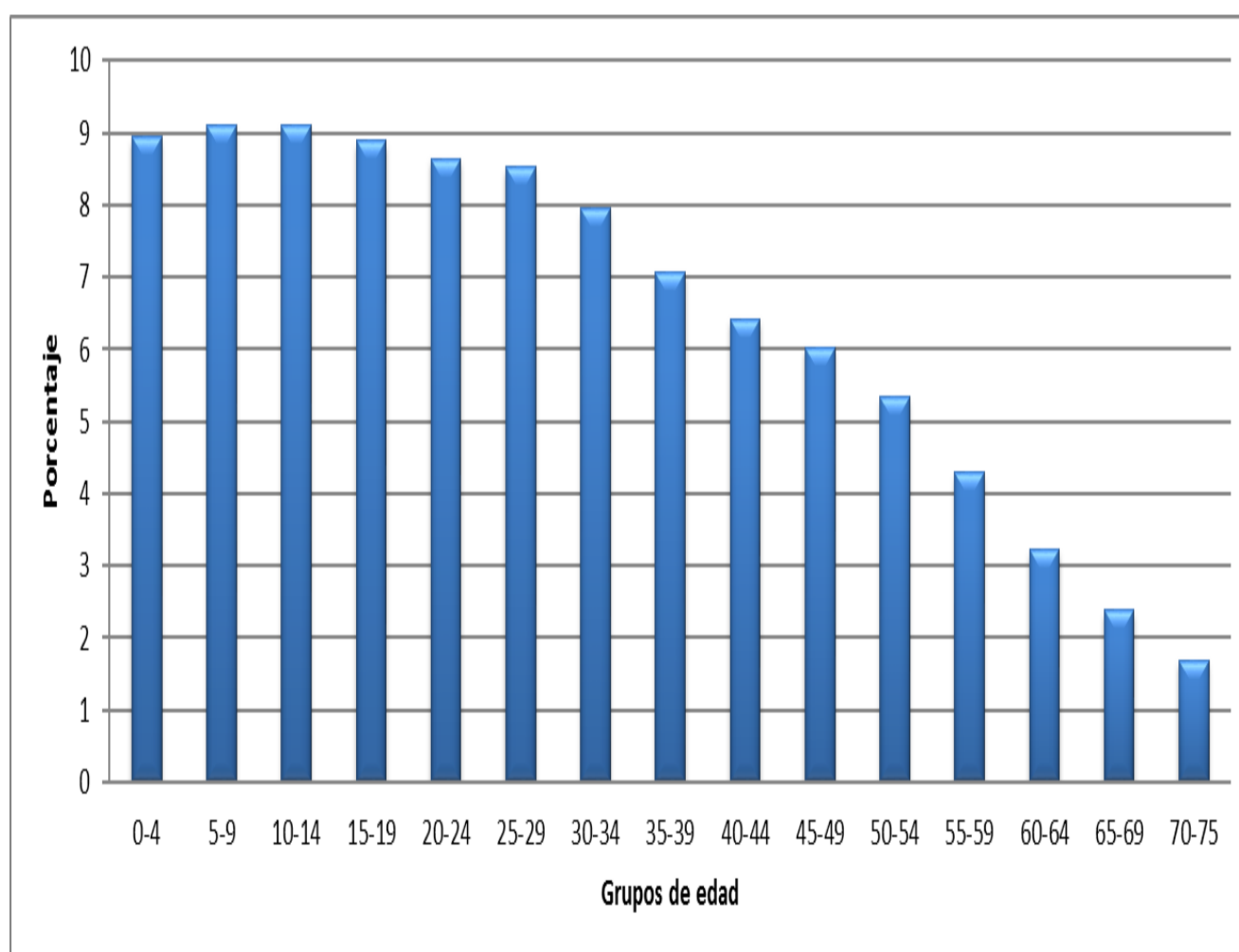
- **Shock**
  - **Político**
  - **Económico**
  - **Social**
- **Acumulación de conocimientos**
- **Posibilidades para profundizar**

# Objetivos



- **Condiciones de salud**
  - **Composición de la población**
  - **Morbilidad**
    - Hipertensión arterial
    - Diabetes
- **Servicios de atención**
- **Protección financiera**

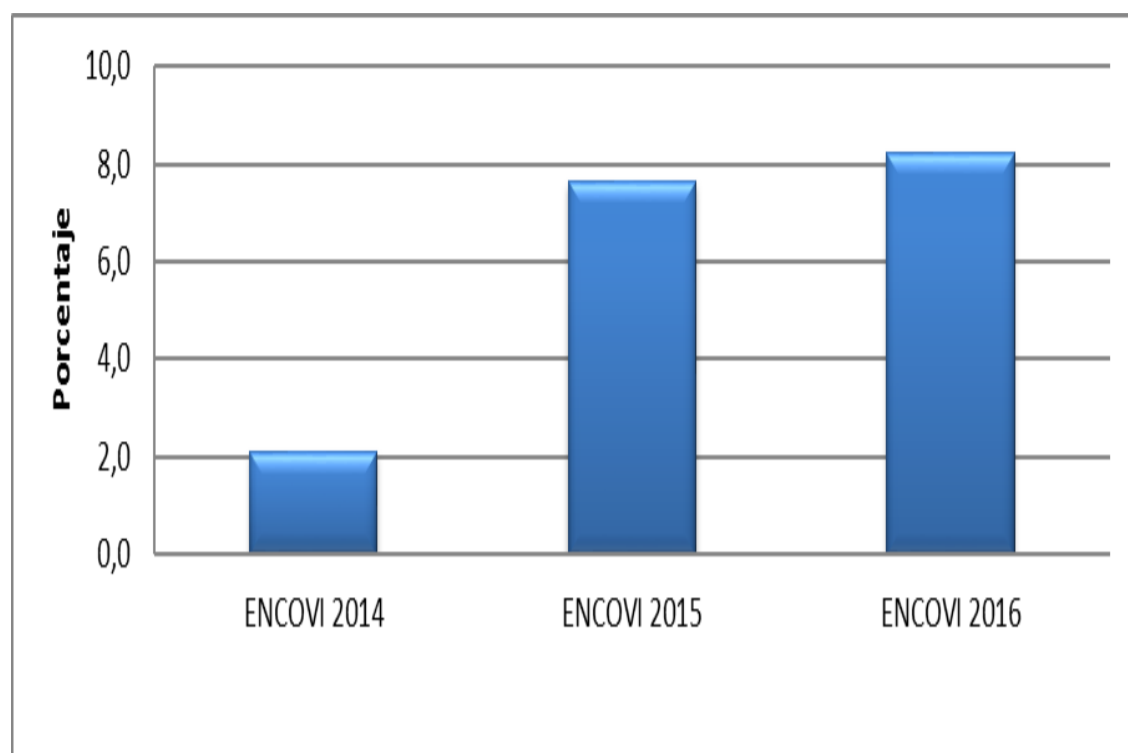
## Características de la población (% por grupos de edad)



Fuente: UCV-UCAB-USB. ENCOVI 2016

- 39% de la población es mayor a 35 años.
- Las demandas de servicios de salud se incrementan cuando la población de adultos mayores aumenta.

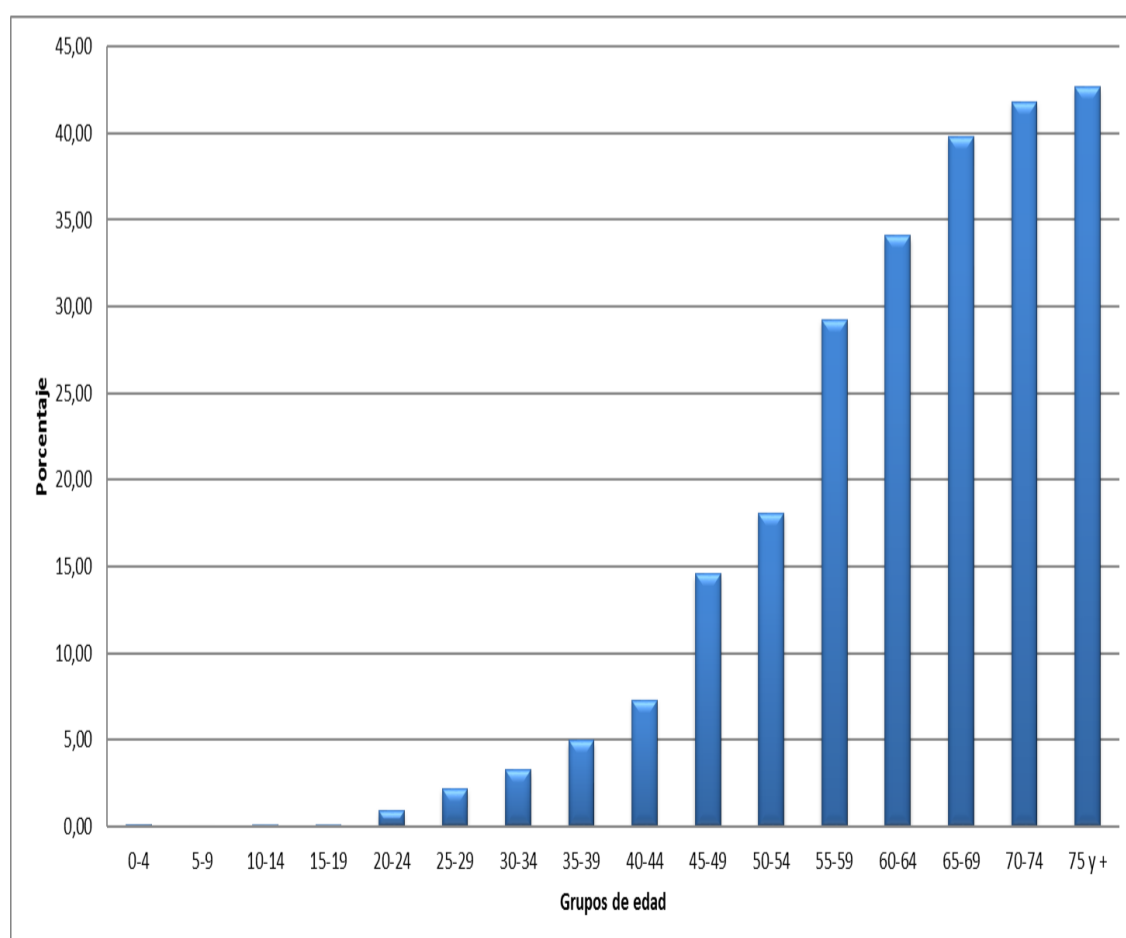
## Reconocimiento de la hipertensión arterial



Fuente: UCV-UCAB-USB. ENCOVI 2014, 2015, 2016

- 8,2 % de la población reconoce que tiene hipertensión arterial
- Casos en jóvenes (15-24 años)
- La brecha de conocimiento por parte de la población indica la necesidad de actividades permanentes de información y seguimiento.

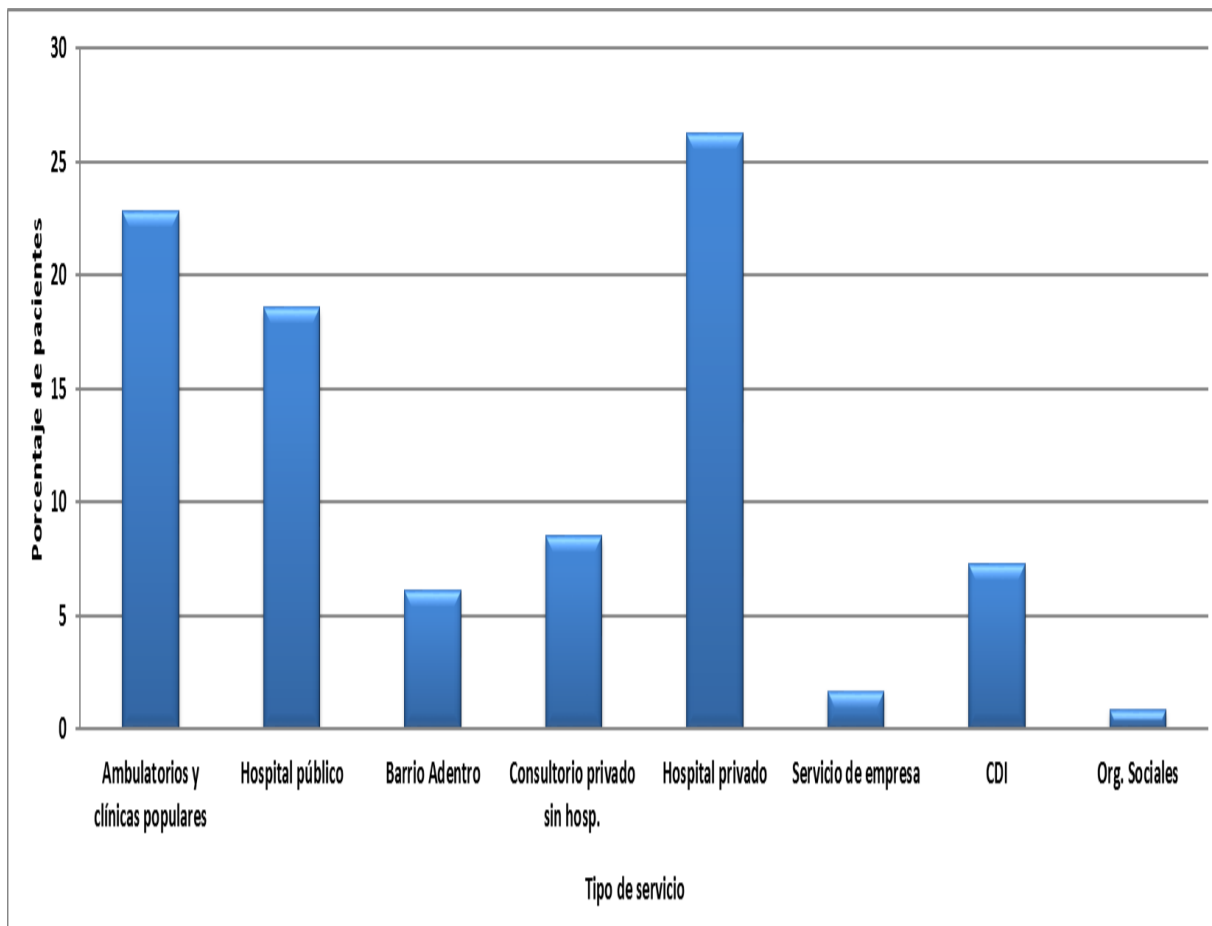
## Edad y reconocimiento de enfermedad



Fuente: UCV-UCAB-USB. ENCOVI 2016

- El reconocimiento de la enfermedad aumenta con la edad.
- En el grupo de 25-34 el reconocimiento es 25% de la prevalencia reportada.
- En el grupo de 35-44 el reconocimiento es 16% de la prevalencia reportada.
- En el grupo de 55-64 el reconocimiento es el 50%

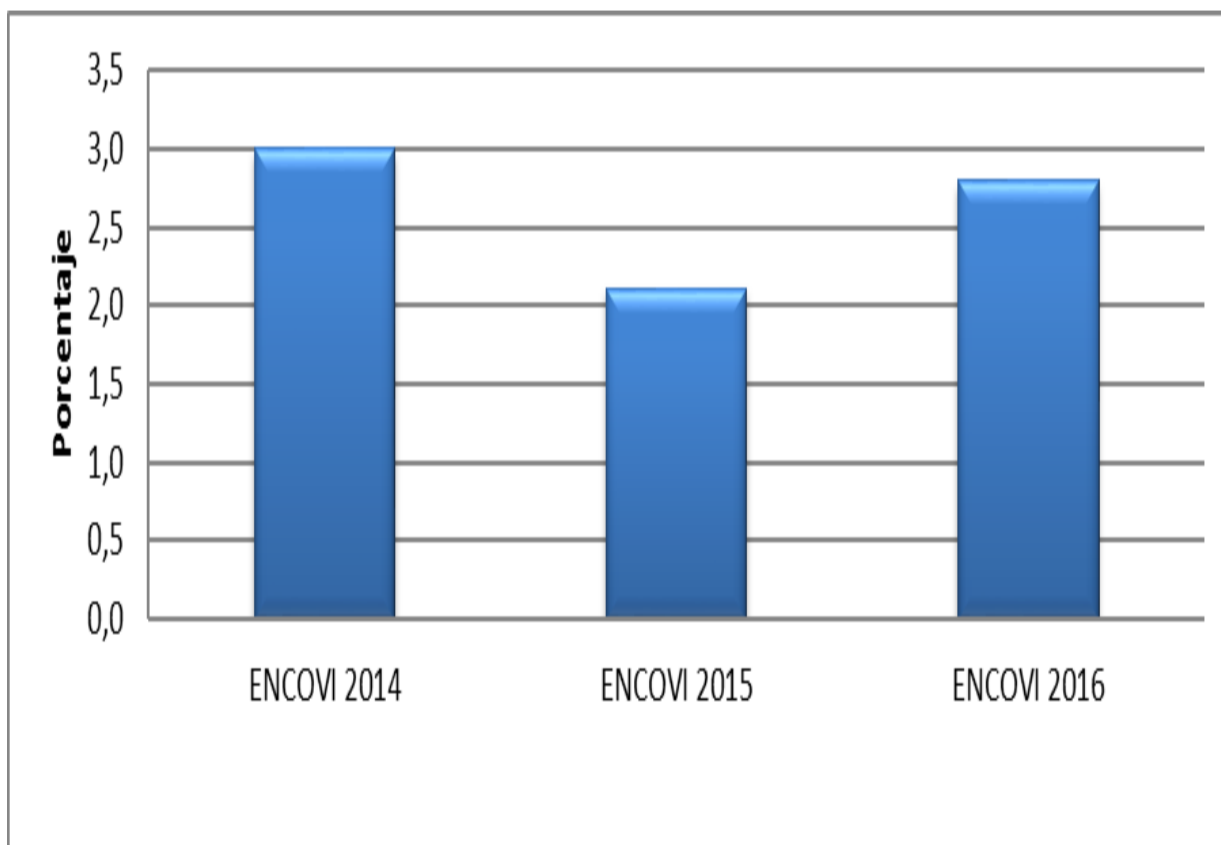
## Servicios para el control de la hipertensión arterial



- Por primera vez los hospitales privados son los servicios de uso más frecuente
- 34% en servicios privados
- Desplazamiento hacia los hospitales privados de los consultorios
- 6% de reducción de los servicios ambulatorios y clínicas populares.
- 31% pagan

Fuente: UCV-UCAB-USB. ENCOVI 2016

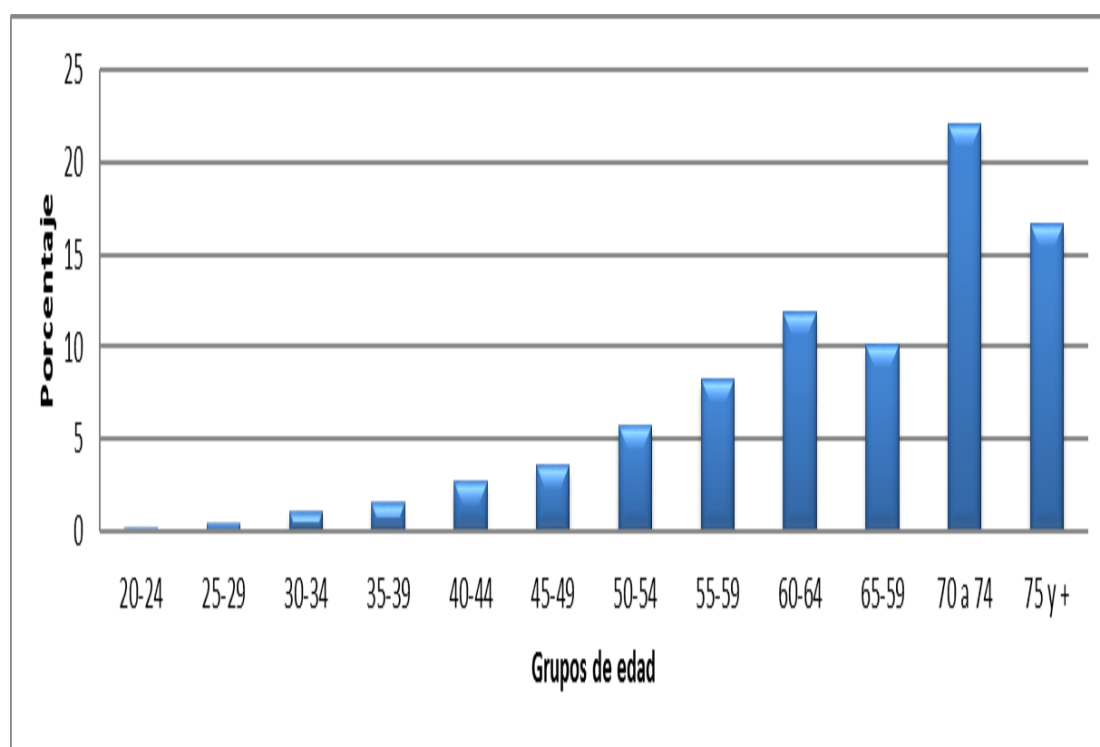
## Reconocimiento de la diabetes



- Cambio de la pregunta
- 2,8% de la población reconoce que tiene diabetes
- Estudios de prevalencia en varias ciudades del país señalan que afecta entre 6-10% de la población.
- La brecha de conocimiento indica la necesidad de actividades permanentes de información y seguimiento.

Fuente: UCV-UCAB-USB. ENCOVI 2014, 2015, 2016

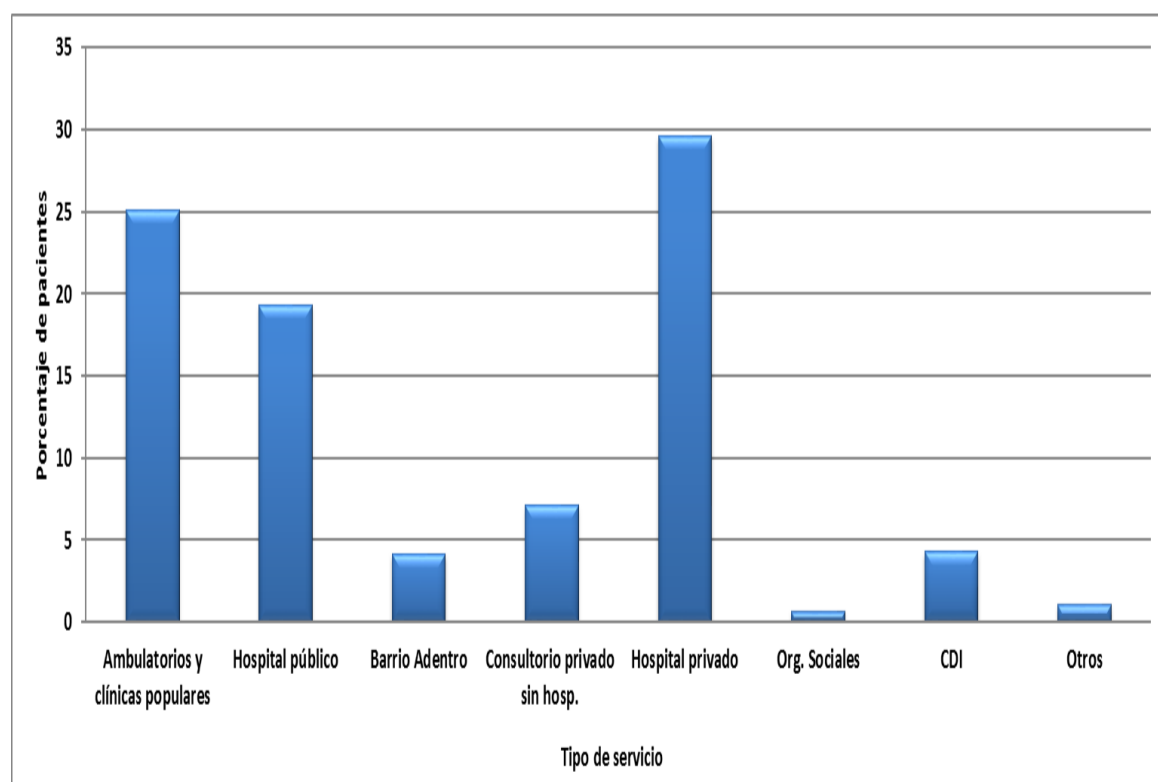
## Edad y reconocimiento de la diabetes



- El reconocimiento de la enfermedad aumenta mucho más con la edad.
- La prevalencia podría alcanzar a proporciones muy altas de la población en los grupos de mayor edad.
- Bajo reconocimiento en los grupos de menor edad

Fuente: UCV-UCAB-USB. ENCOVI 2015

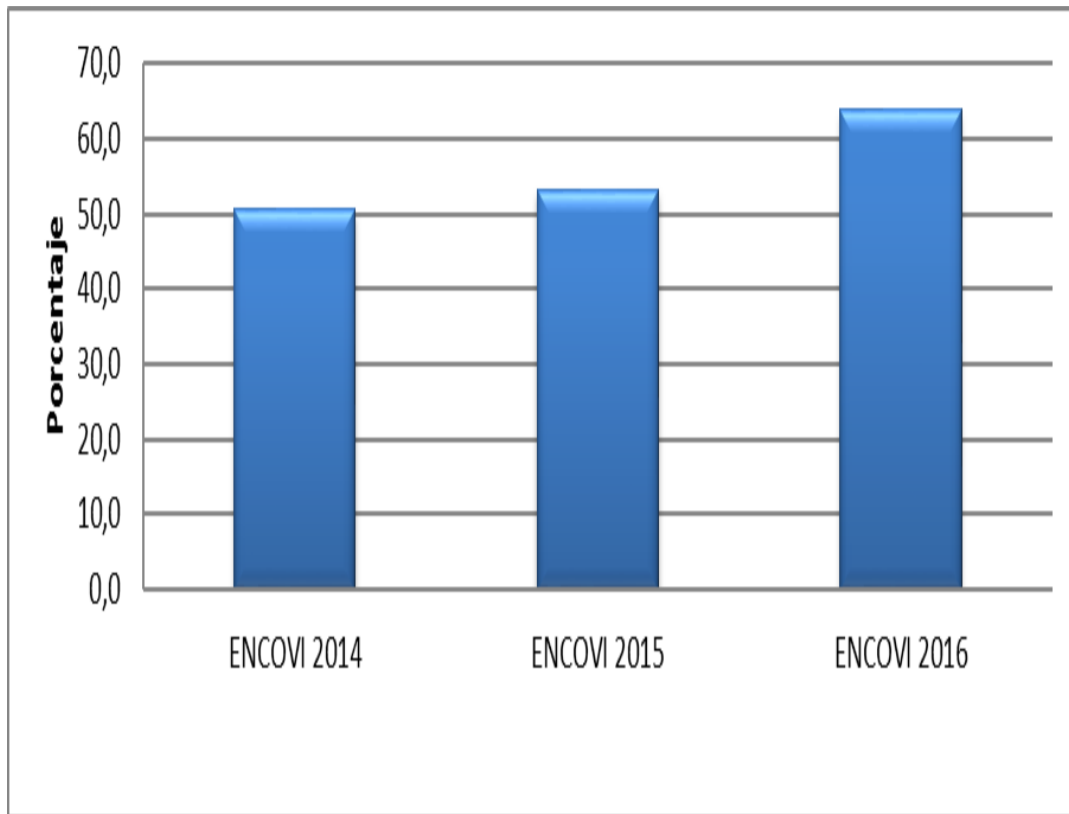
## Servicios para el control de la diabetes mellitus



- 30 % de las personas con diabetes acuden a hospitales privados
- Por segundo año consecutivo son los servicios de uso más frecuente

Fuente: UCV-UCAB-USB. ENCOVI 2016

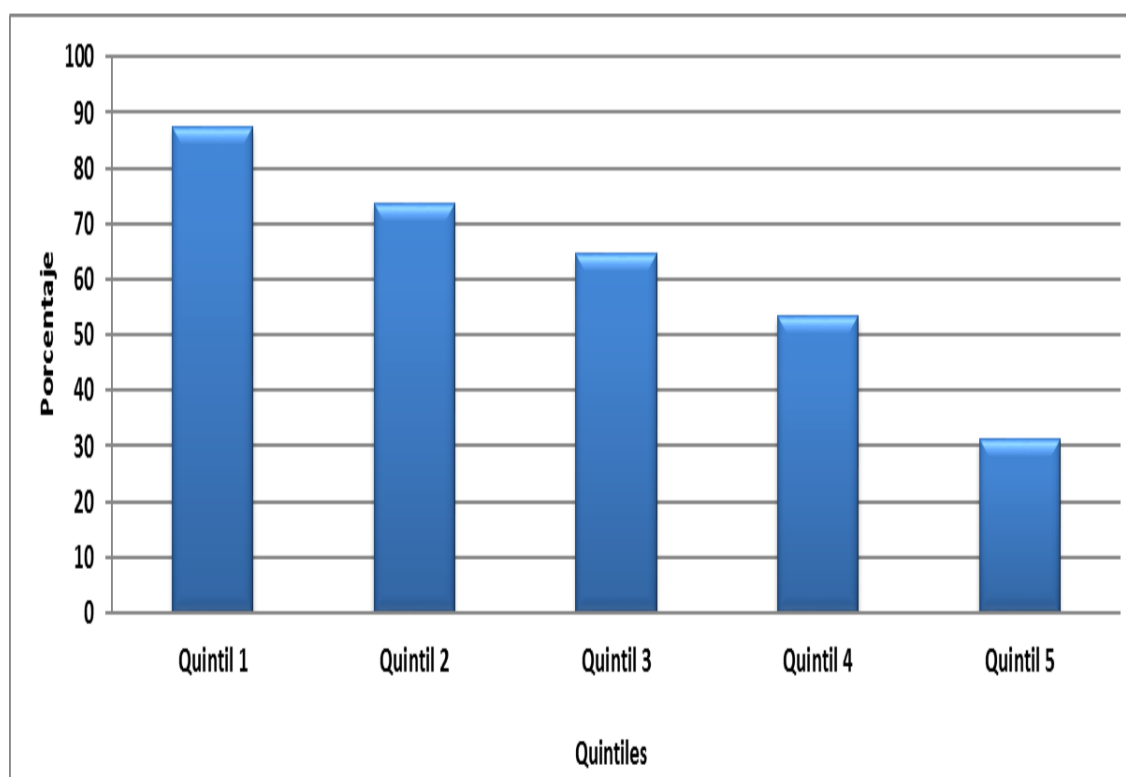
## Población sin seguros de atención médica



- Más de 63% de la población no tiene planes de seguros de atención médica
- 10% de aumento con respecto a 2015

Fuente: UCV-UCAB-USB. ENCOVI 2014, 2015, 2016

## Población sin seguros de salud



- Aumentó en todos los quintiles
- 10% de la población del quintil 1 perdió cobertura de seguros entre 2014 y 2016
- 20% de la población en el quintil 4 perdió cobertura de seguros de salud entre 2015 y 2016.

Fuente: UCV-UCAB-USB. ENCOVI 2016

# Conclusión



- **Las peores condiciones de desprotección de salud desde principios del siglo XX**
- **Tendencia a mayor deterioro**