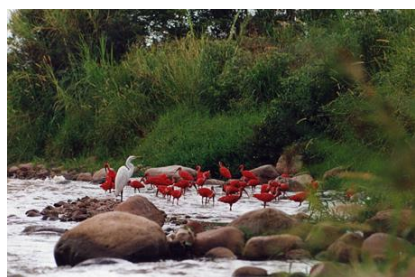


**UNIVERSIDAD DE LOS ANDES
FACULTAD DE MEDICINA
DEPARTAMENTO DE OBSTETRICIA Y GINECOLOGIA
SERVICIO DE OBSTETRICIA**

CONSULTA DE ALTO RIESGO





Estadística de la C.A.R.O. Trienio 2.011 - 2.012 - 2.013

**Dra. Francy D. Rodríguez M.
RIII G. O.**

**Dr. Germán E. Chacón Vivas
Coordinador de C. A. R. O.**



**Estadística de la
C.A.R.O. Trienio
2.011 - 2.012 - 2.013**

**Fuente
Libro de Registro Diario**

Consulta de Alto Riesgo Obstétrico

Trienio 2.011 – 2.012 – 2.013

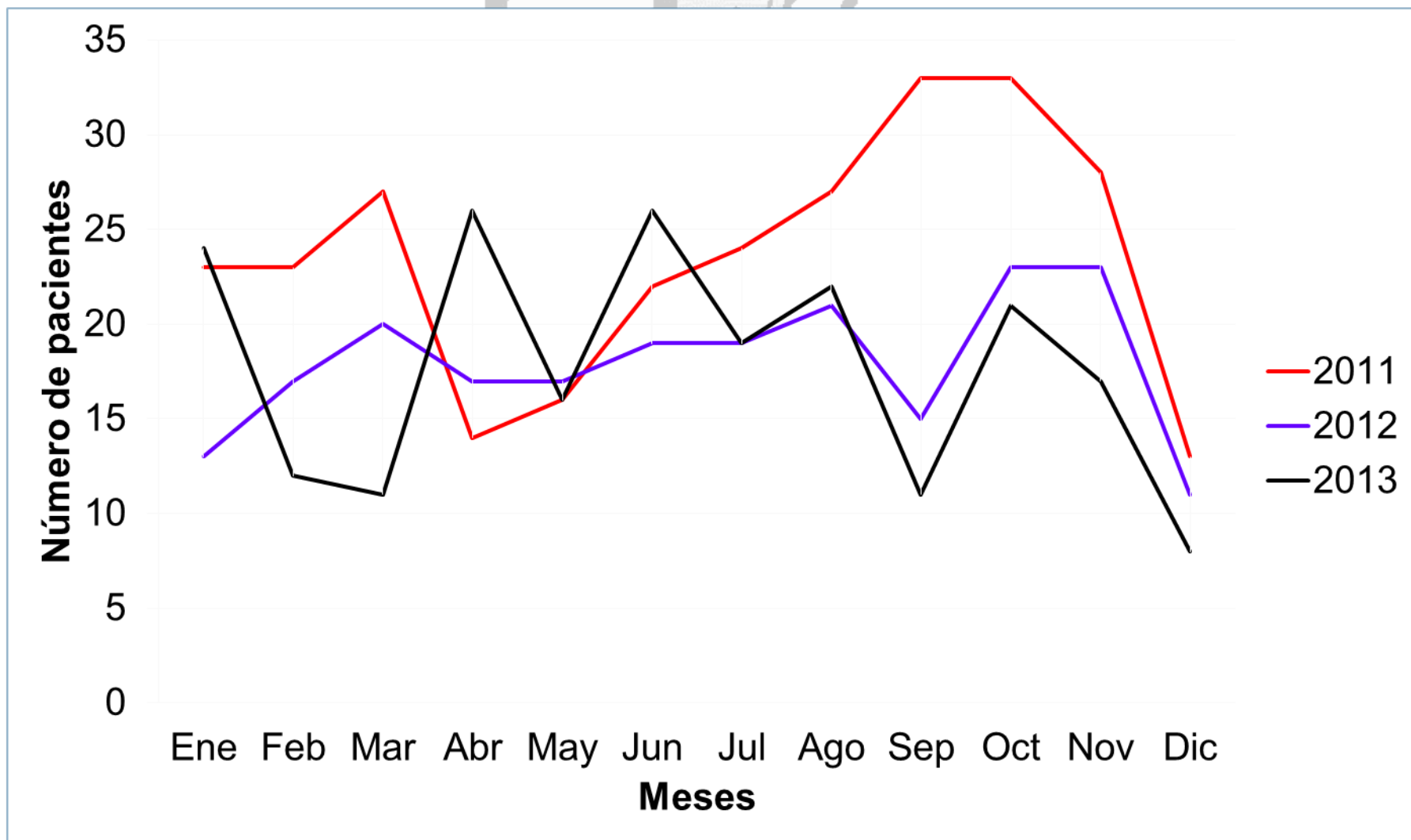
Año	Primeras	Controles	Total	Servicios más consultados
2.011	283	966	1.249	Genética, Endocrinología, Nutrición y Dietética, Nefrología
2.012	215	820	1.035	Genética, Endocrinología, Neurología, Nefrología
2.013	213	800	1.013	Genética, Nefrología, Cardiología, Endocrinología
Trienio	711	2.586	3.297	

Fuente: Libro de Registro Diario

Pacientes de Consulta de primera Trienio 2.011 – 2.012 – 2.013

	2.011	2.012	2.013
Enero	23	13	24
Febrero	23	17	12
Marzo	27	20	11
Abril	14	17	26
Mayo	16	17	16
Junio	22	19	26
Julio	24	19	19
Agosto	27	21	22
Septiembre	33	15	11
Octubre	33	23	21
Noviembre	28	23	17
Diciembre	13	11	08
Total	283	215	213

Pacientes de Consulta de primera Trienio 2.011 – 2.012 – 2.013

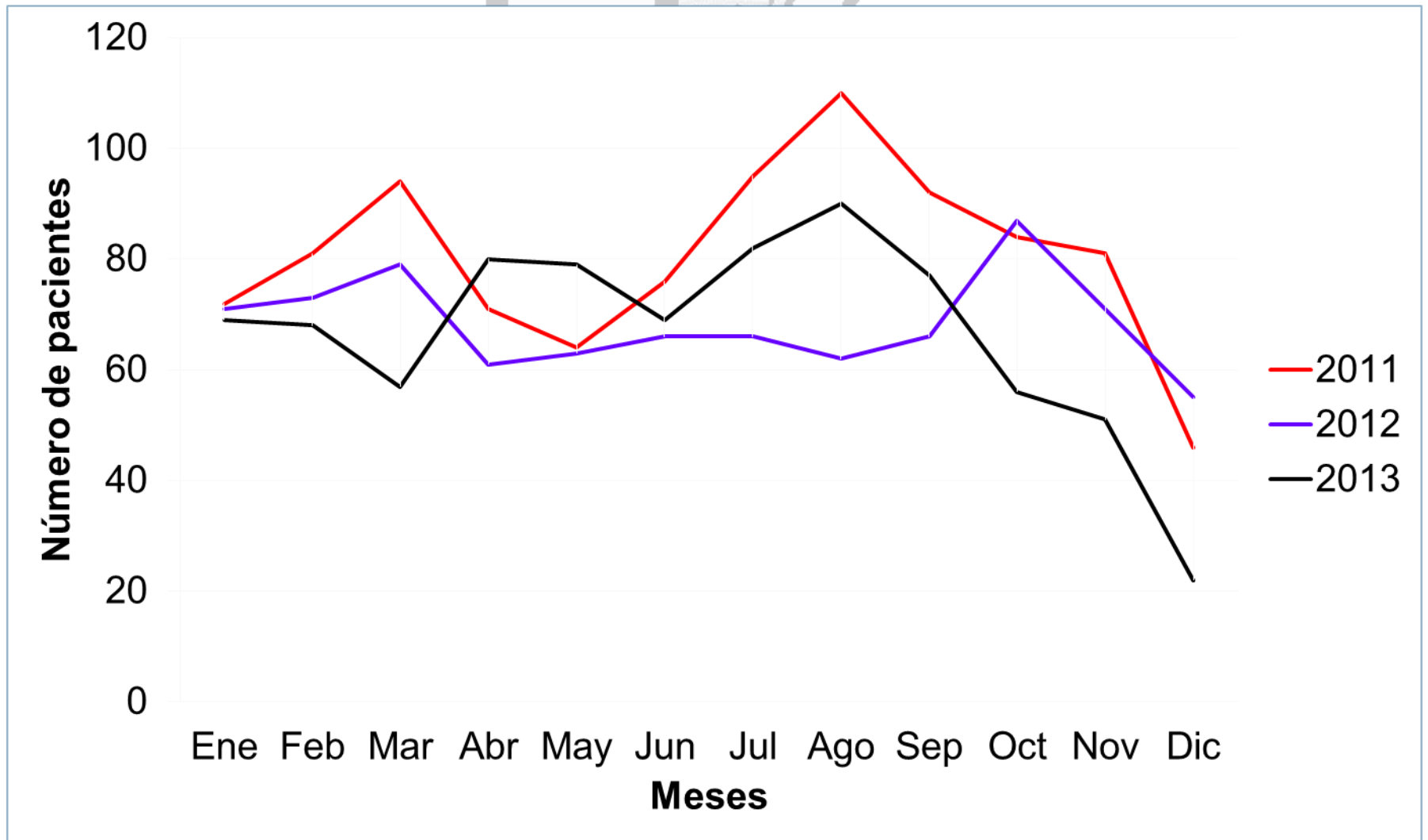


Pacientes de Consulta Sucesiva

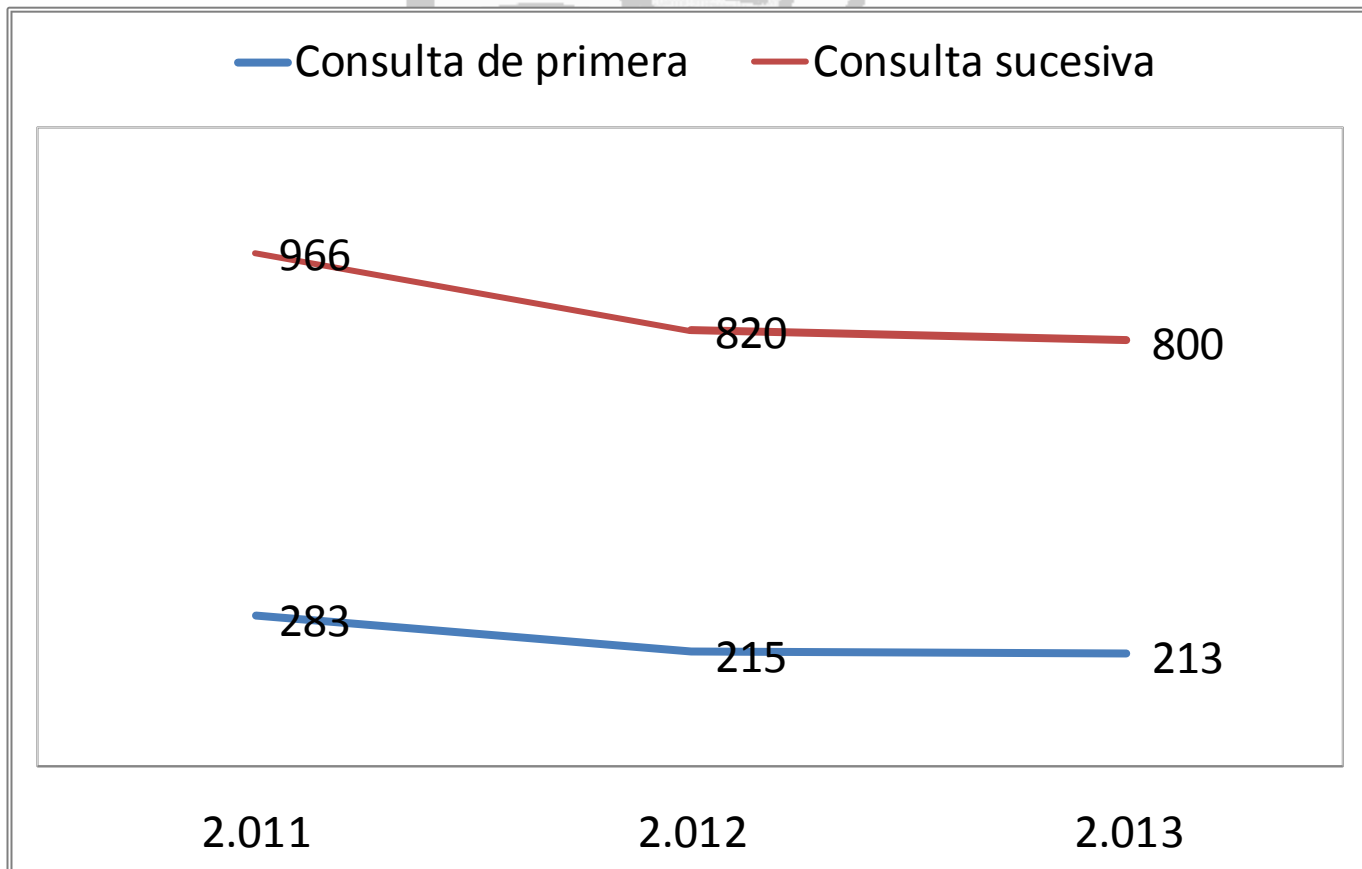
Trienio 2.011 – 2.012 – 2.013

	2.011	2.012	2.013
Enero	72	71	69
Febrero	81	73	68
Marzo	94	79	57
Abril	71	61	80
Mayo	64	63	79
Junio	76	66	69
Julio	95	66	82
Agosto	110	62	90
Septiembre	92	66	77
Octubre	84	87	56
Noviembre	81	71	51
Diciembre	46	55	22
Total	966	820	800

Pacientes de Consulta Sucesiva Trienio 2.011 – 2.012 – 2.013



Consulta de Alto Riesgo Obstétrico Trienio 2.011 – 2.012 – 2.013



Fuente: Libro de Registro Diario



MUCHAS GRACIAS