

I.A.H.U.L.A
UNIVERSIDAD DE LOS ANDES
FACULTAD DE MEDICINA
DEPARTAMENTO DE OBSTETRICIA Y GINECOLOGIA
SERVICIO DE OBSTETRICIA

Estadística de la C.A.R.O.

Años 2.011-2.013

Dra. Francy D. Rodríguez M.
RIII G. O.

Dr. Germán E. Chacón Vivas
Coordinador de C. A. R. O.





Estadística de la C.A.R.O. Año 2.011

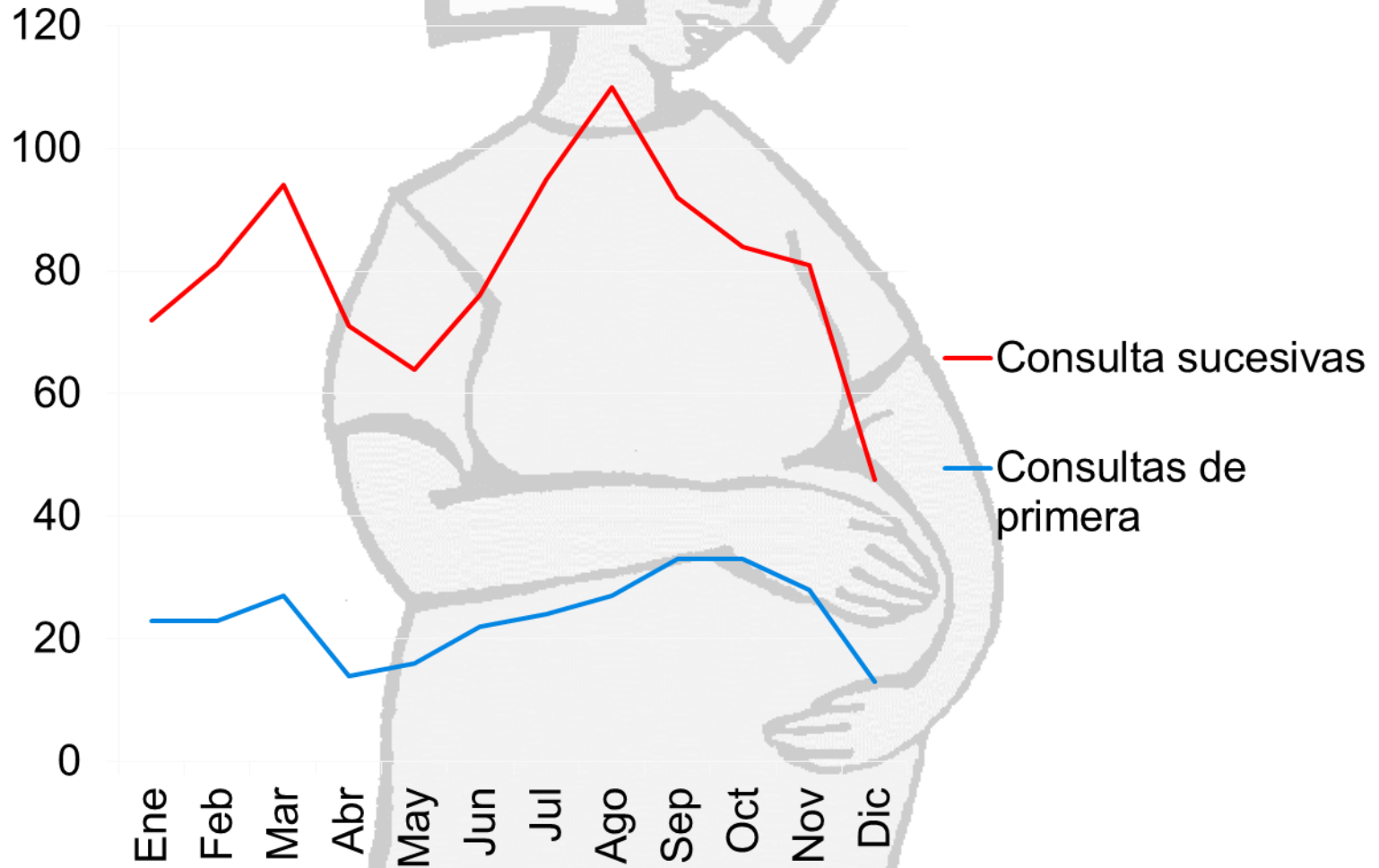
**Fuente
Libro de Registro Diario**

Consulta de Alto Riesgo Obstétrico

Año 2.011

Mes	Consulta Sucesiva	Consulta de Pimera	Total de Pacientes
Enero	72	23	95
Febrero	81	23	104
Marzo	94	27	121
Abril	71	14	85
Mayo	64	16	80
Junio	76	22	98
Julio	95	24	119
Agosto	110	27	137
Septiembre	92	33	125
Octubre	84	33	117
Noviembre	81	28	109
Diciembre	46	13	59
Total	966	283	1.249

Consulta de Alto Riesgo Obstétrico Año 2.011



Servicios más consultados por la C.A.R.O.

Año 2.011

Servicios	Número	Porcentaje
Genética	49	25,00
Endocrinología	28	14,28
Nutrición y Dietética	18	09,18
Nefrología	15	07,65
Hematología	15	07,65
Neurología	13	06,63
Cardiología	10	05,10
Odontología	09	04,59
Ginecología	06	03,06
Programa HIV - SIDA	05	02,55
Psiquiatría	04	02,04
Gastroenterología	03	01,53
Otros	21	10,71
Total	196	100

Servicios más consultados por la C.A.R.O. Año 2.011

Servicios	Número	Porcentaje
Genética	49	25,00
Endocrinología	28	14,28
Nutrición y Dietética	18	09,18
Nefrología	15	07,65
Programa HIV - SIDA	05	02,55



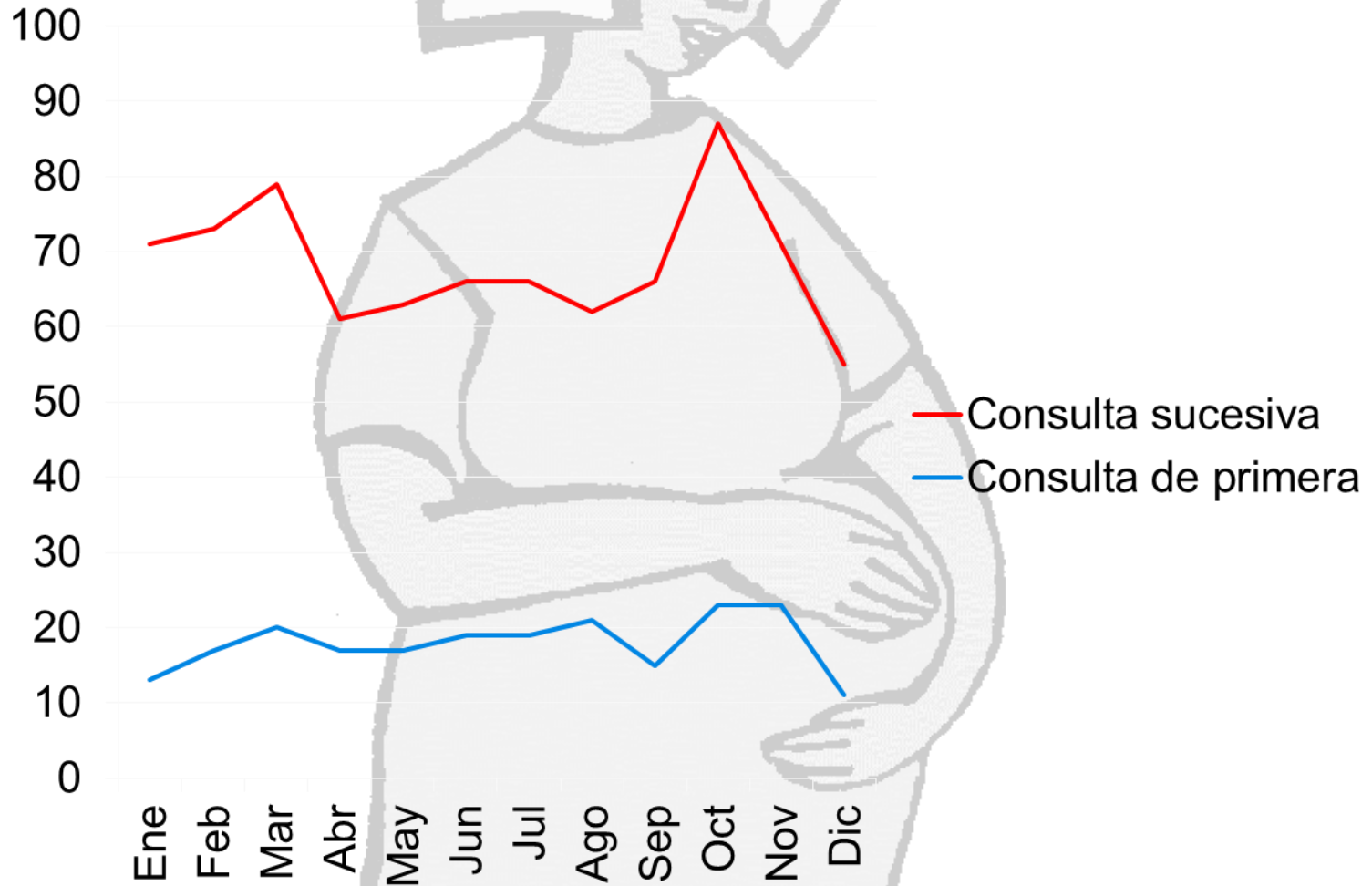
**Estadística de la
C.A.R.O. Año 2.012**

Consulta de Alto Riesgo Obstétrico

Año 2.012

Mes	Consulta Sucesiva	Consulta de Primera	Total de Pacientes
Enero	71	13	84
Febrero	73	17	90
Marzo	79	20	99
Abril	61	17	78
Mayo	63	17	80
Junio	66	19	85
Julio	66	19	85
Agosto	62	21	83
Septiembre	66	15	81
Octubre	87	23	110
Noviembre	71	23	94
Diciembre	55	11	66
Total	820	215	1.035

Consulta de Alto Riesgo Obstétrico Año 2.012



Servicios más consultados por la C.A.R.O.

Año 2.012

Servicios	Número	Porcentaje
Genética	72	25,71
Endocrinología	38	13,57
Neurología	30	10,71
Nefrología	29	10,35
Hematología	18	06,42
Cardiología	17	06,07
Psiquiatría	15	05,35
Nutrición y dietética	10	03,57
Oftalmología	05	01,78
Cirugía cardiovascular	04	01,42
Oncología	03	01,07
Inmunología	03	01,07
Otros	23	08,21
Programa HIV -SIDA	13	04,64
Total	280	99,94

Servicios más consultados por la C.A.R.O. Año 2.012

Servicios	Número	Porcentaje
Genética	72	25,71
Endocrinología	38	13,57
Neurología	30	10,71
Nefrología	29	10,35
Programa HIV - SIDA	13	04,64



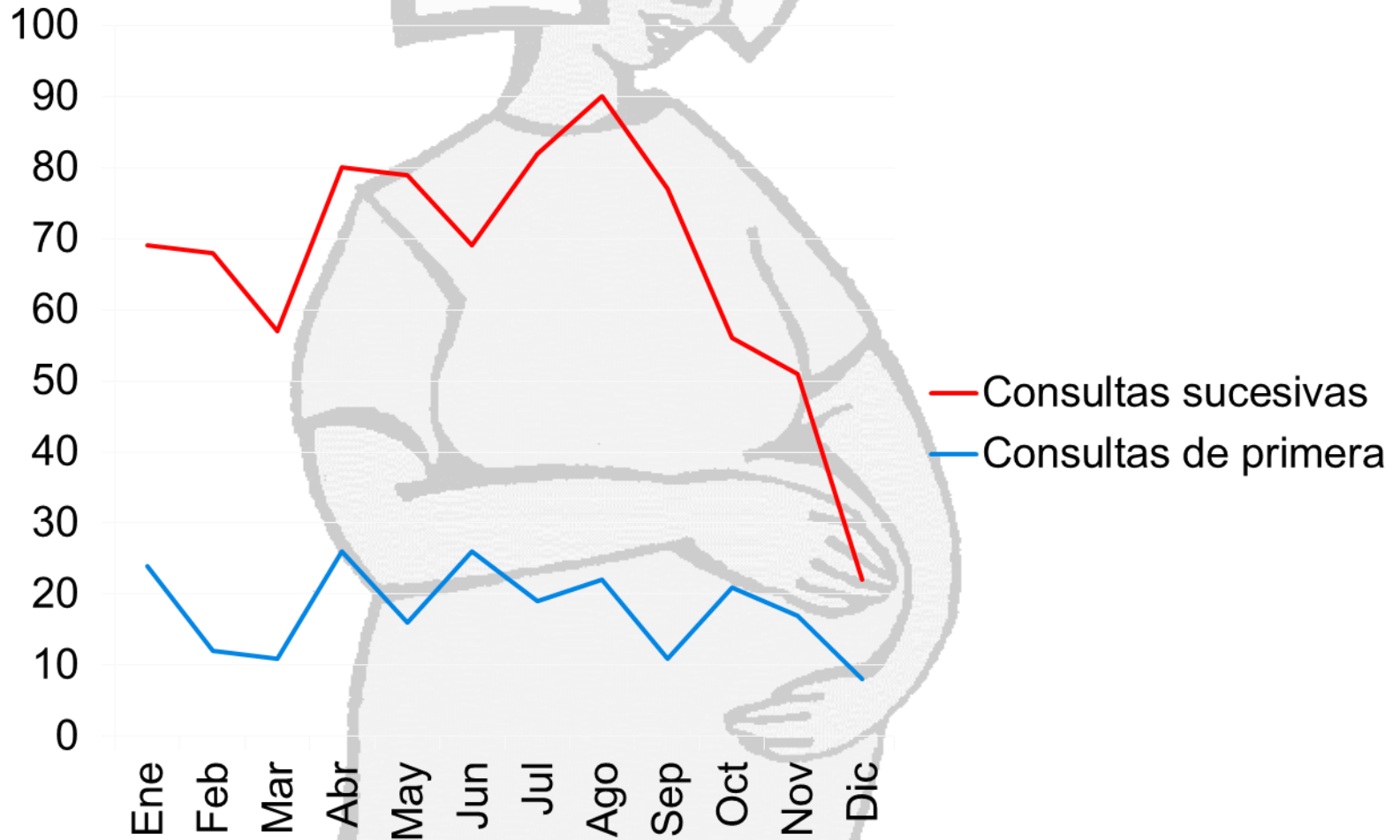
**Estadística de la
C.A.R.O. Año 2.013**

Consulta de Alto Riesgo Obstétrico

Año 2.013

Mes	Consulta Sucesiva	Consulta de Primera	Total de Pacientes
Enero	69	24	93
Febrero	68	12	80
Marzo	57	11	68
Abril	80	26	106
Mayo	79	16	95
Junio	69	26	95
Julio	82	19	101
Agosto	90	22	112
Septiembre	77	11	88
Octubre	56	21	77
Noviembre	51	17	68
Diciembre	22	8	30
Total	800	213	1.013

Consulta de Alto Riesgo Obstétrico Año 2.013



Servicios más consultados por la C.A.R.O.

Año 2.013

Servicios	Número	Porcentaje
Genética	76	24,59
Nefrología	32	10,35
Cardiología	31	10,03
Endocrinología	28	09,06
Neurología	25	08,09
Hematología	21	06,79
Psiquiatría	16	05,17
Programa HIV -SIDA	13	04,20
Nutrición y dietética	12	03,88
Neumonología	06	01,94
Ginecología	05	01,61
Neurocirugía	05	01,61
Gastroenterología	04	01,29
Otros	35	11,32
Total	309	99,93

Servicios más consultados por la C.A.R.O. Año 2.013

Servicios	Número	Porcentaje
Genética	76	24,59
Nefrología	32	10,35
Cardiología	31	10,03
Endocrinología	28	09,06
Programa HIV - SIDA	13	04,20



**Estadística de la
C.A.R.O. Trienio
2.011 - 2.012 - 2.013**

Consulta de Alto Riesgo Obstétrico

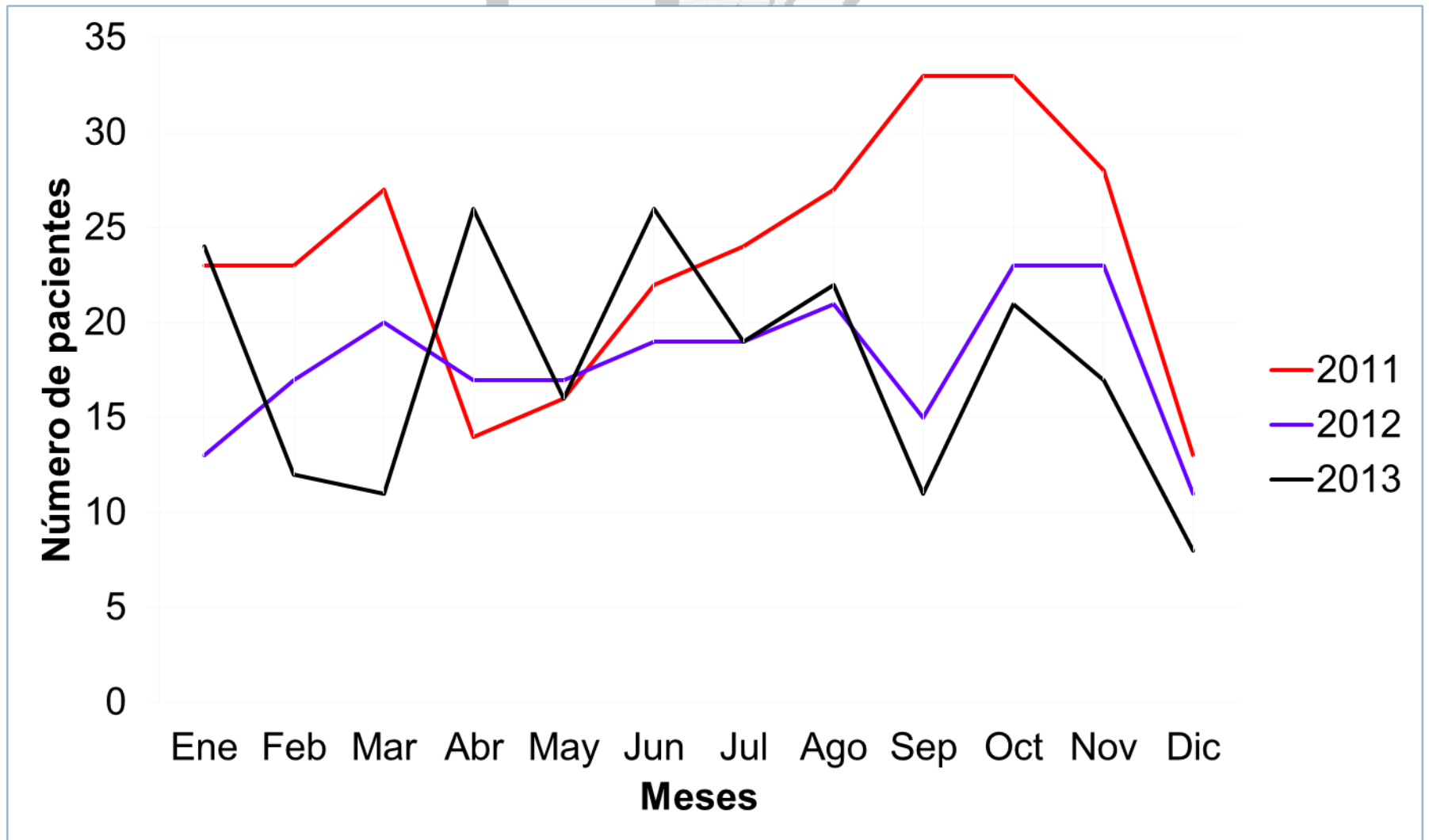
Trienio 2.011 – 2.012 – 2.013

Año	Primeras	Controles	Total	Servicios más consultados
2.011	283	966	1.249	Genética, Endocrinología, Nutrición y Dietética, Nefrología
2.012	215	820	1.035	Genética, Endocrinología, Neurología, Nefrología
2.013	213	800	1.013	Genética, Nefrología, Cardiología, Endocrinología
Trienio	711	2.586	3.297	

Pacientes de Consulta de primera Trienio 2.011 – 2.012 – 2.013

	2.011	2.012	2.013
Enero	23	13	24
Febrero	23	17	12
Marzo	27	20	11
Abril	14	17	26
Mayo	16	17	16
Junio	22	19	26
Julio	24	19	19
Agosto	27	21	22
Septiembre	33	15	11
Octubre	33	23	21
Noviembre	28	23	17
Diciembre	13	11	08
Total	283	215	213

Pacientes de Consulta de primera Trienio 2.011 – 2.012 – 2.013



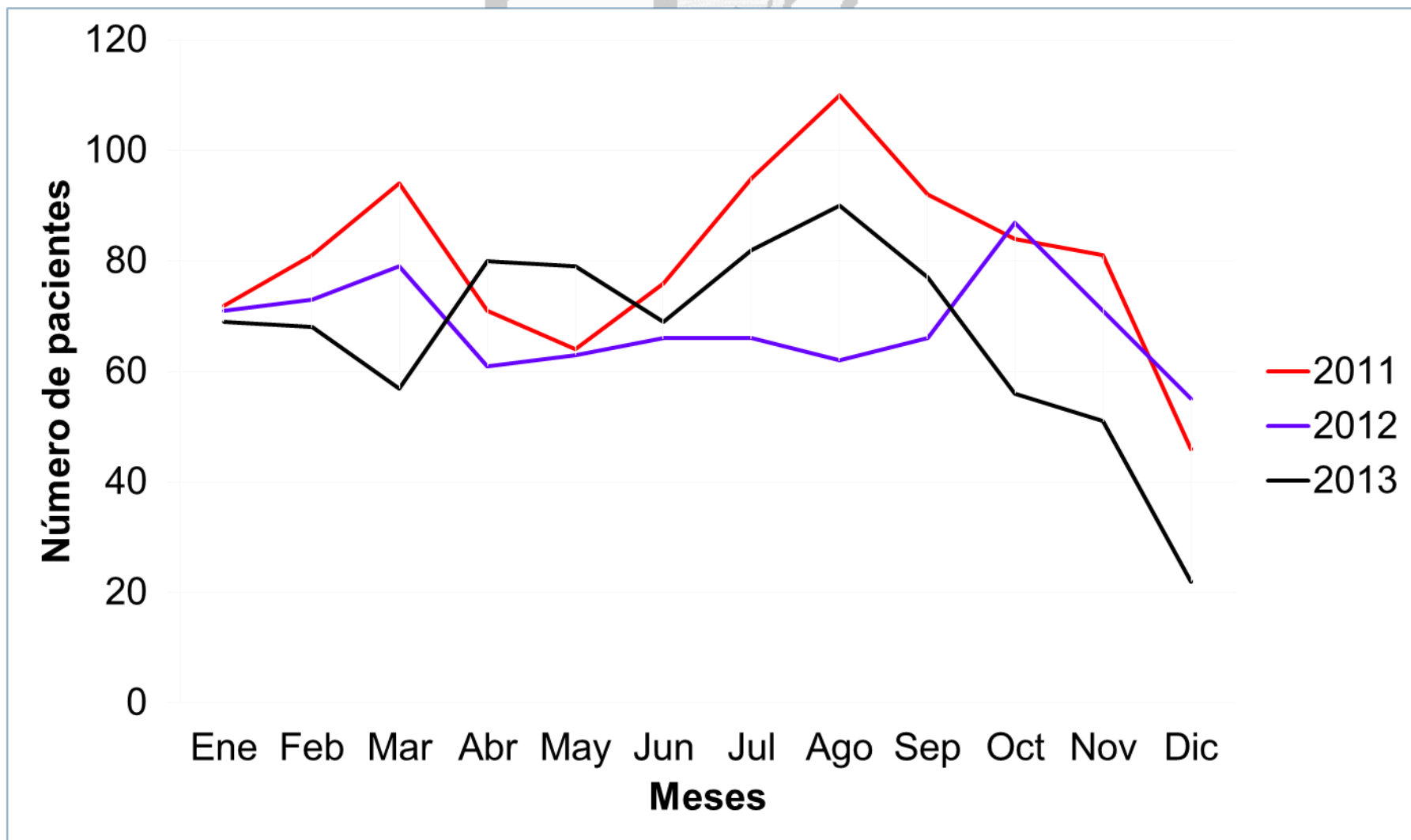
Pacientes de Consulta Sucesiva

Trienio 2.011 – 2.012 – 2.013

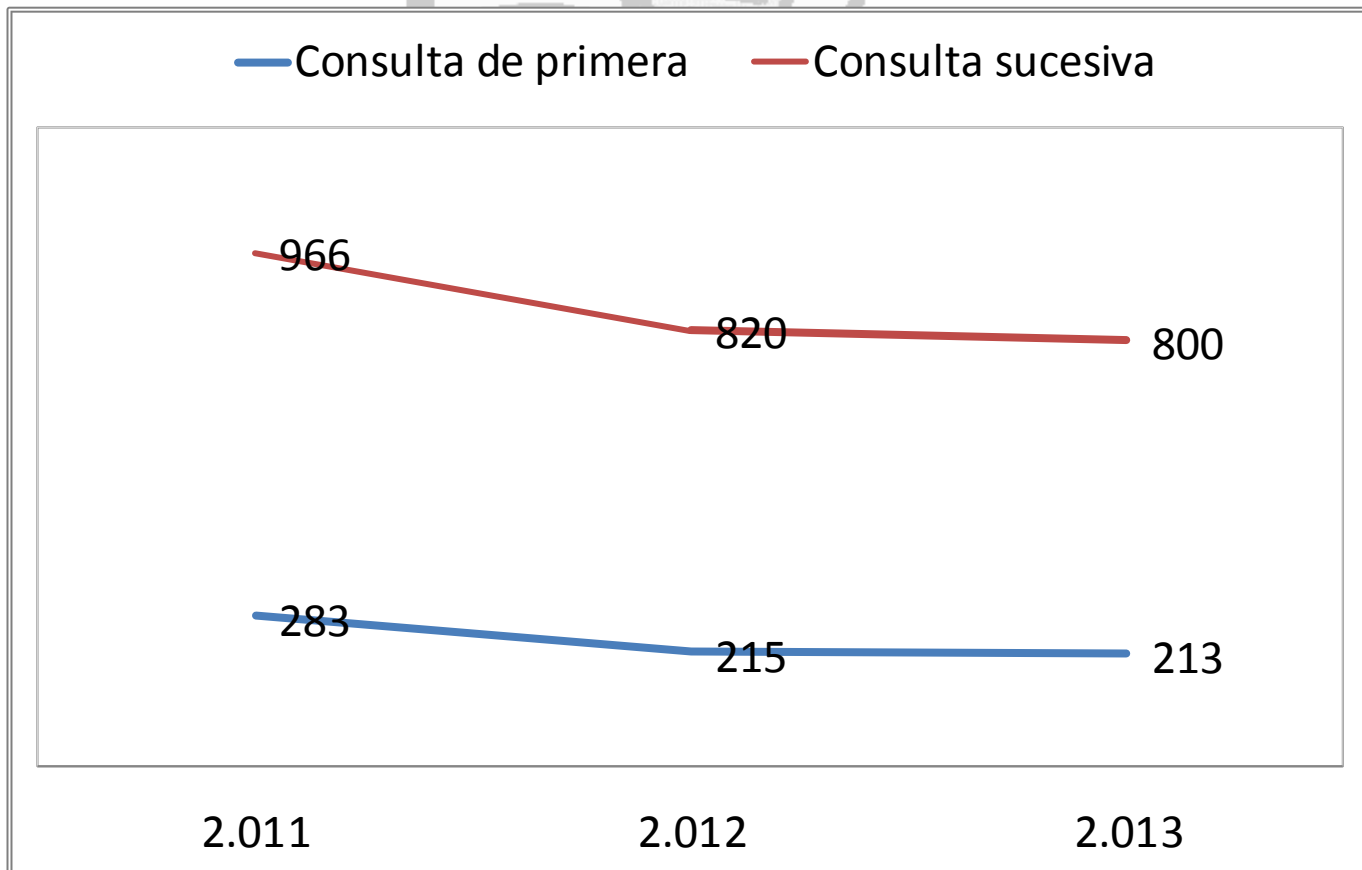
	2.011	2.012	2.013
Enero	72	71	69
Febrero	81	73	68
Marzo	94	79	57
Abril	71	61	80
Mayo	64	63	79
Junio	76	66	69
Julio	95	66	82
Agosto	110	62	90
Septiembre	92	66	77
Octubre	84	87	56
Noviembre	81	71	51
Diciembre	46	55	22
Total	966	820	800

Pacientes de Consulta Sucesiva

Trienio 2.011 – 2.012 – 2.013



Consulta de Alto Riesgo Obstétrico Trienio 2.011 – 2.012 – 2.013





MUCHAS GRACIAS