



UNIVERSIDAD  
DE LOS ANDES  
MÉRIDA VENEZUELA



# MORTALIDAD MATERNA EN EL I.A.H.U.L.A. DURANTE EL QUINQUENIO 2001 - 2005

**Dr. Germán E. Chacón Vivas**

**Mérida, 2006**

# DEFUNCIÓN MATERNA

- ✓ **“Muerte de una mujer mientras está embarazada o dentro de los 42 días siguientes a la terminación del embarazo, independientemente de la duración y el sitio del embarazo, debida a cualquier causa relacionada con o agravada por el embarazo mismo o su atención, pero no por causas accidentales o incidentales”**

# OBJETIVOS



# GENERAL

- ✓ **Caracterizar la mortalidad materna (MM) determinando la tendencia que ha experimentado, en el I.A.H.U.L.A. durante el quinquenio 2001 – 2005**

# ESPECIFICOS

- ✓ **Calcular la frecuencia de la MM.**
- ✓ **Identificar las principales causas de MM.**
- ✓ **Describir las muertes ocurridas en el periodo en estudio y diferentes variables demográficas**
- ✓ **Evaluar la relación entre indicadores sociales y la MM.**

# ESPECIFICOS

- ✓ **Comparar la MM según condiciones maternas al ingreso, vía de terminación del embarazo, tratamiento recibido, enfermedades intercurrentes y realización de autopsia**
- ✓ **Describir la MM según intervalo en horas o días entre el ingreso y muerte**
- ✓ **Sugerir estrategias y recomendaciones para la atención durante el embarazo, parto y puerperio para disminuir la tasa de MM.**

# METODOLOGIA



✓ **TIPO DE INVESTIGACION**

✓ **POBLACION Y MUESTRA**

✓ **MATERIALES**

**Las historias clínicas (35)**

**La Ficha Epidemiológica de Investigación de MM.  
Epidemiología. IAHULA**

**Informe de Autopsias del Departamento de Anatomía  
Patológica. IAHULA**

✓ **SISTEMA DE VARIABLES**

**Variable Dependiente**

**Variables Demográficas**

**Variables Propias del Embarazo**

✓ **CRITERIOS DE INCLUSION**

**Diagnóstico de MM**

**Procedencia del Estado Mérida y limítrofes**

**Ingreso al IAHULA**

**Muerte ocurrida dentro de la Institución**

✓ **CRITERIOS DE EXCLUSION**

✓ **ANALISIS ESTADISTICO Y EPIDEMIOLOGICO**

**Paquete estadístico para ciencias sociales SPSS,  
versión 13, en Español**

**Recolección de la Información**

# RESULTADOS



# MORTALIDAD MATERNA

## VALORES ABSOLUTOS Y RELATIVOS

### IAHULA. QUINQUENIO 2001 - 2005

| Año          | No.       | %          |
|--------------|-----------|------------|
| 2001         | 6         | 17.1       |
| 2002         | 7         | 20.0       |
| 2003         | 8         | 22.9       |
| 2004         | 7         | 20.0       |
| 2005         | 7         | 20.0       |
| <b>TOTAL</b> | <b>35</b> | <b>100</b> |

# MORTALIDAD MATERNA. GRUPO ETARIO

## CIFRAS ABSOLUTAS Y RELATIVAS (\*)

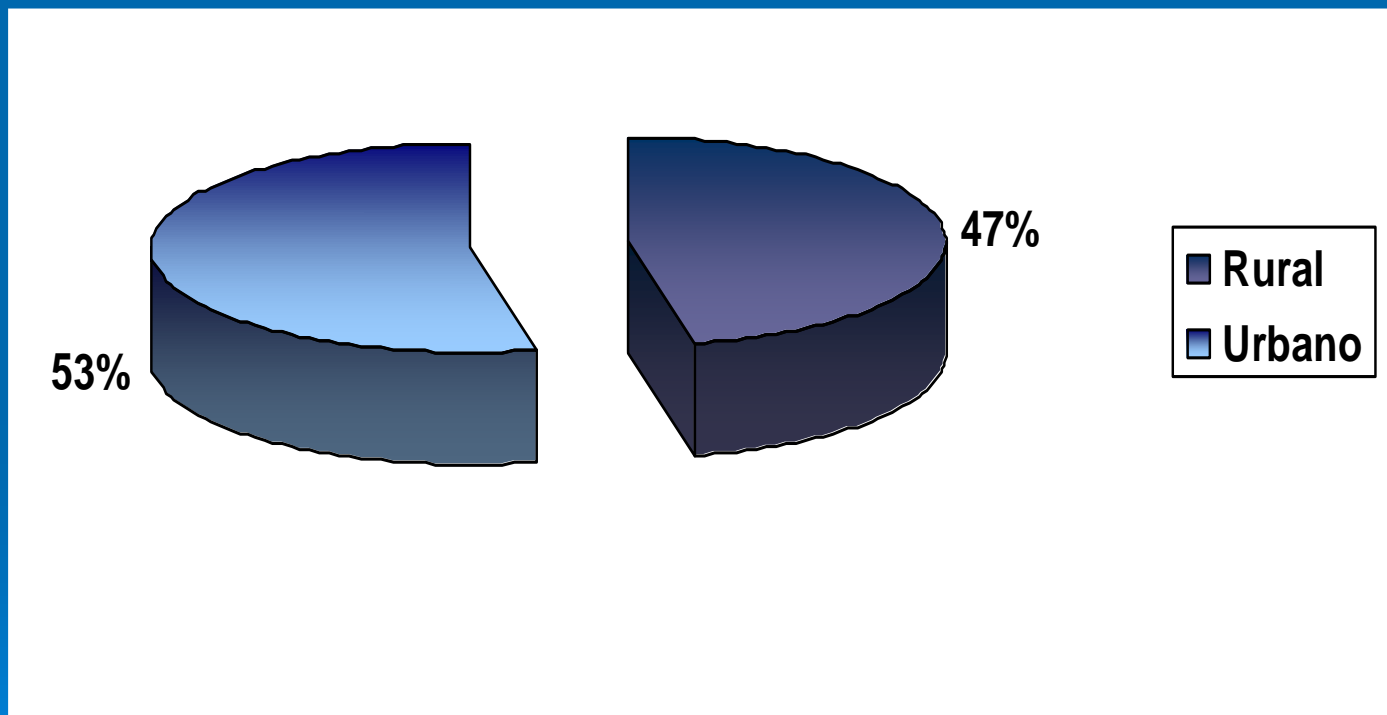
### IAHULA. QUINQUENIO 2001 - 2005

| EDAD (EN AÑOS) | No.       | %           |
|----------------|-----------|-------------|
| 15 a 20        | 4         | 11.4        |
| 21 a 25        | <b>11</b> | <b>31.4</b> |
| 26 a 30        | 8         | 22.9        |
| 31 a 35        | 6         | 17.1        |
| 36 a 40        | 3         | 8.6         |
| 41 y más       | 3         | 8.6         |
| <b>TOTAL</b>   | <b>35</b> | <b>100</b>  |

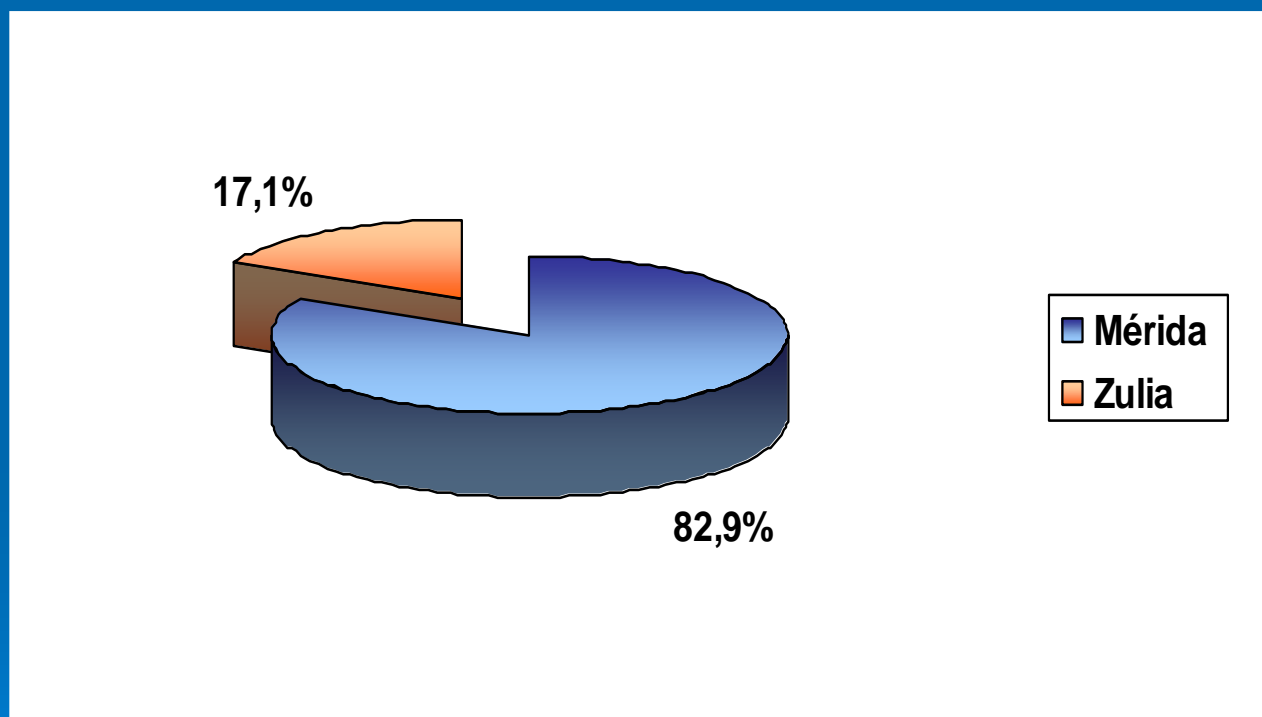
(\*)  $\bar{X} = 28,5 \pm 7,35$

Fuente: Ficha de recolección de datos

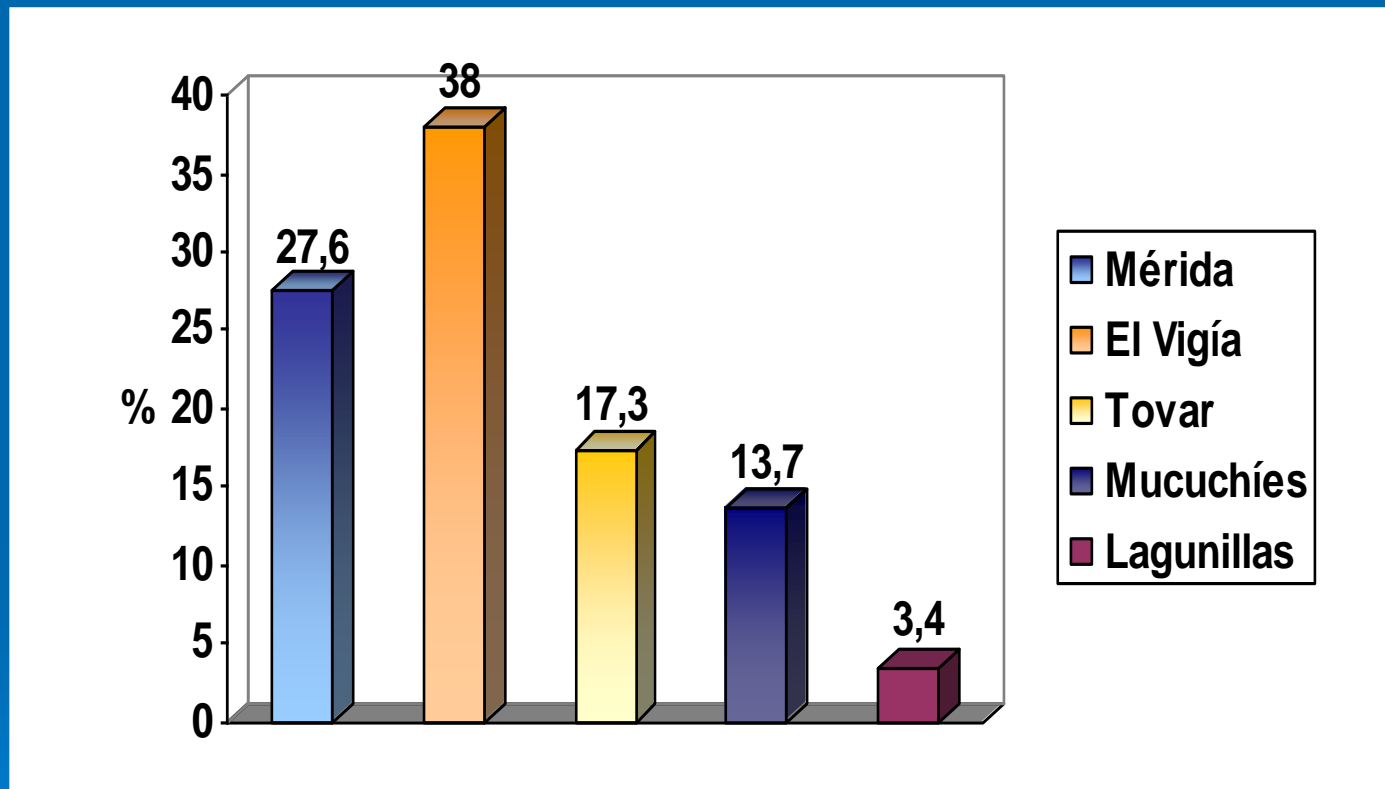
# MORTALIDAD MATERNA. PROCEDENCIA IAHULA. QUINQUENIO 2001 - 2005



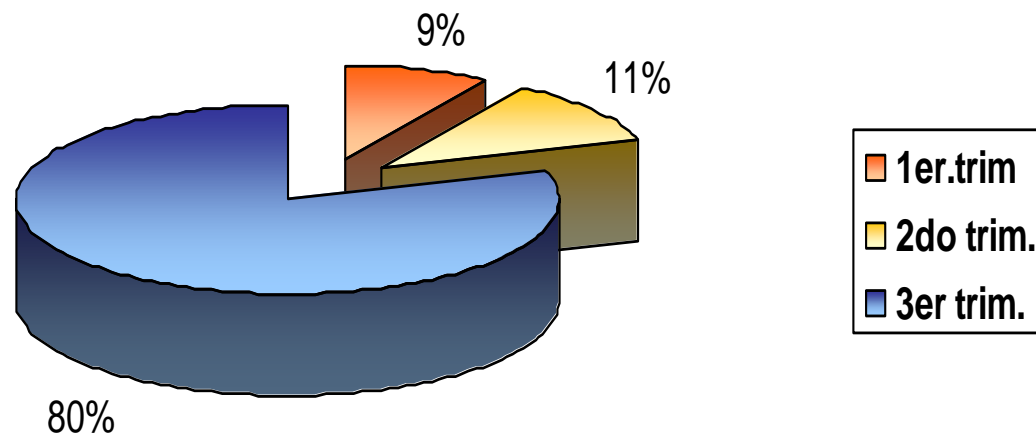
# MORTALIDAD MATERNA. PROCEDENCIA ESTATAL IAHULA. QUINQUENIO 2001 - 2005



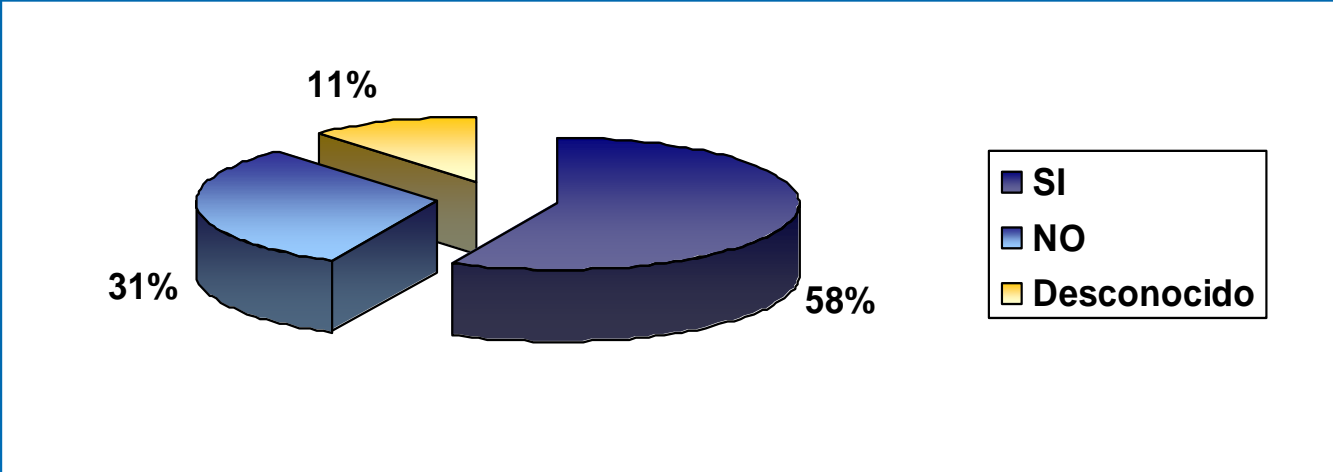
## MORTALIDAD MATERNA. PROCEDENCIA POR DISTRITO SANITARIO IAHULA. QUINQUENIO 2001 - 2005



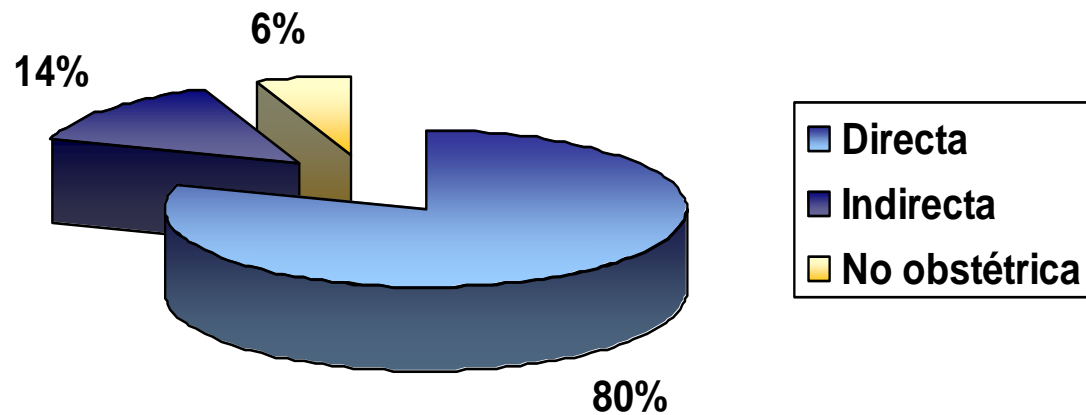
# MORTALIDAD MATERNA. TRIMESTRE DEL EMBARZAZO IAHULA. QUINQUENIO 2001 - 2005



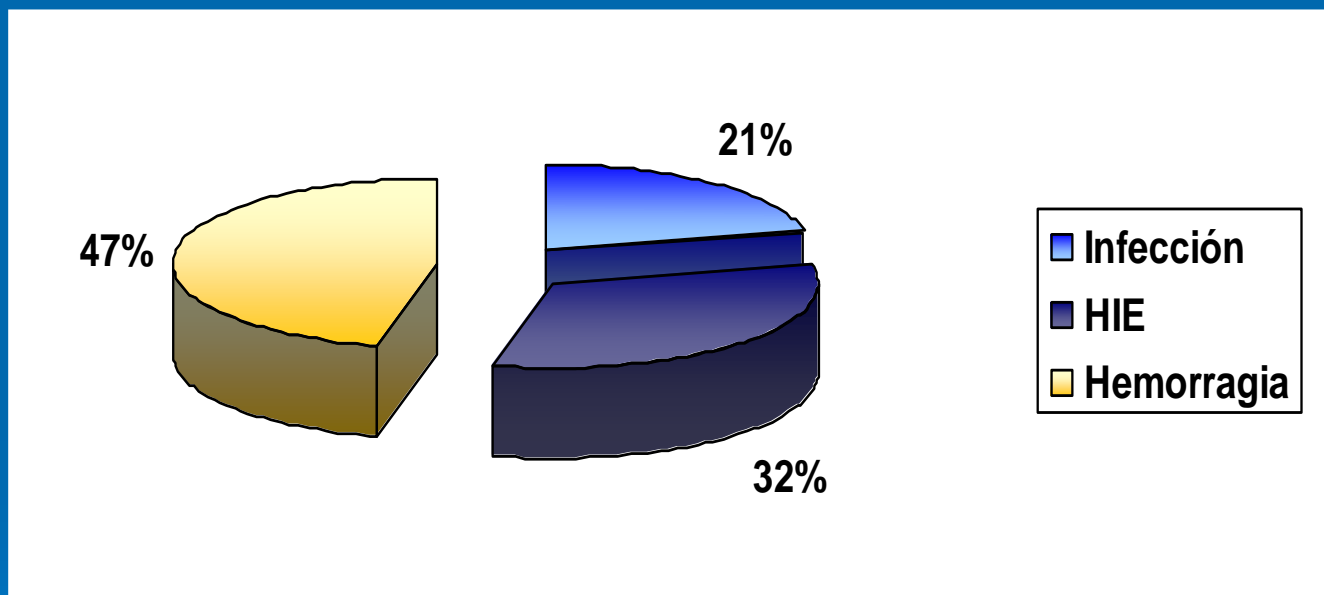
# MORTALIDAD MATERNA. CONTROL PRENATAL IAHULA. QUINQUENIO 2001 - 2005



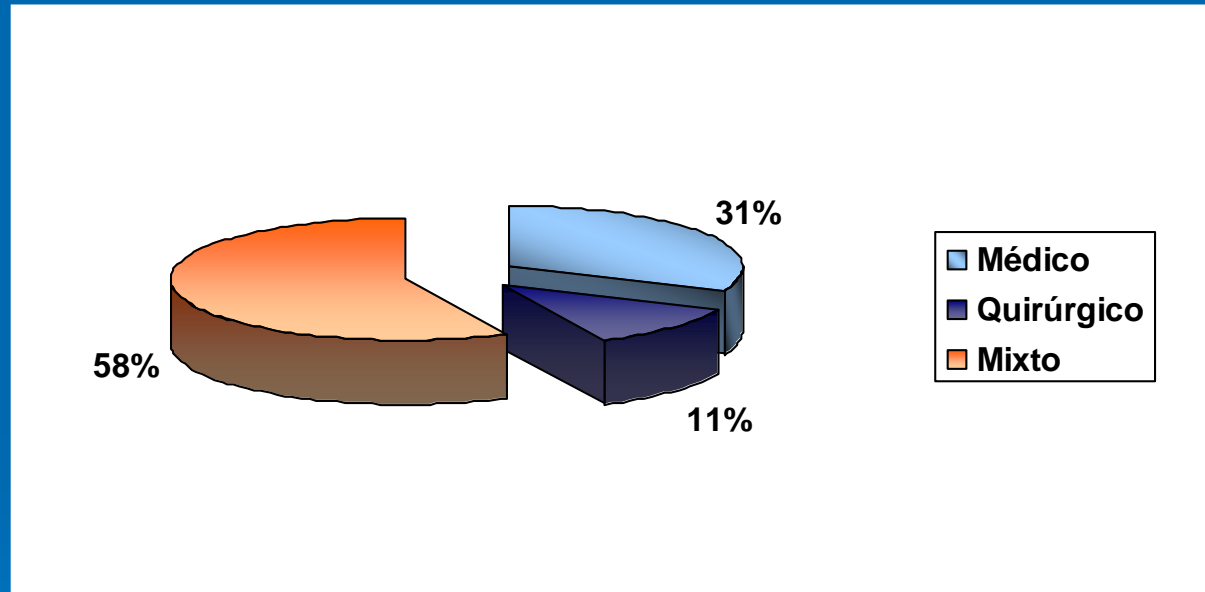
# MORTALIDAD MATERNA. CLASIFICACION IAHULA. QUINQUENIO 2001 - 2005



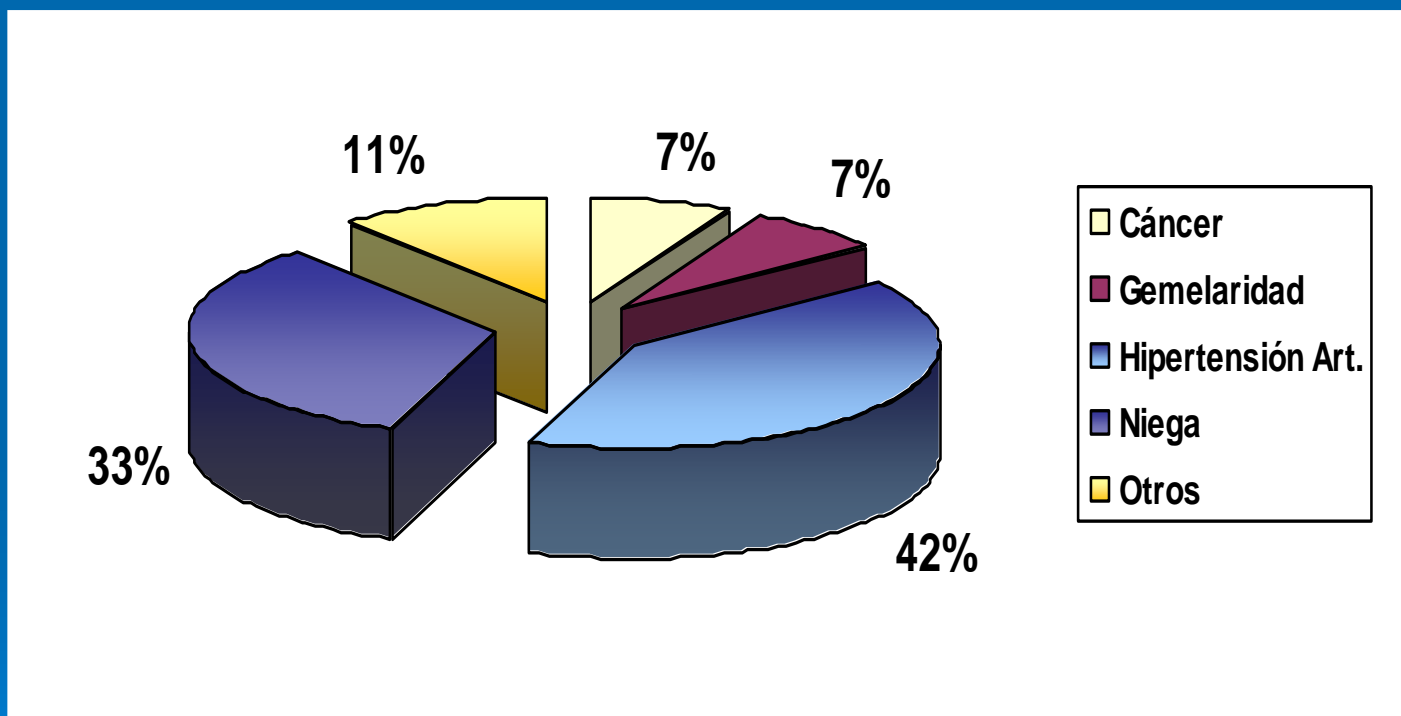
# MORTALIDAD MATERNA. CAUSA DE MUERTE OBSTETRICA DIRECTA IAHULA. QUINQUENIO 2001 - 2005



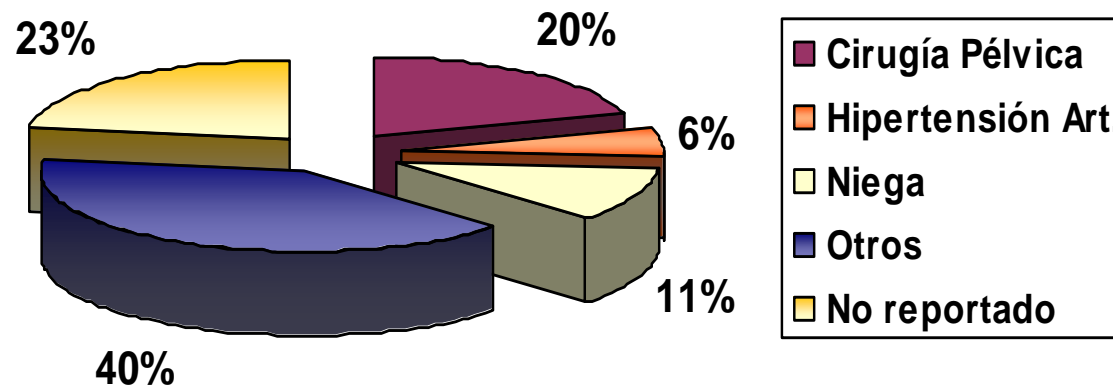
# MORTALIDAD MATERNA. TRATAMIENTO RECIBIDO IAHULA. QUINQUENIO 2001 - 2005



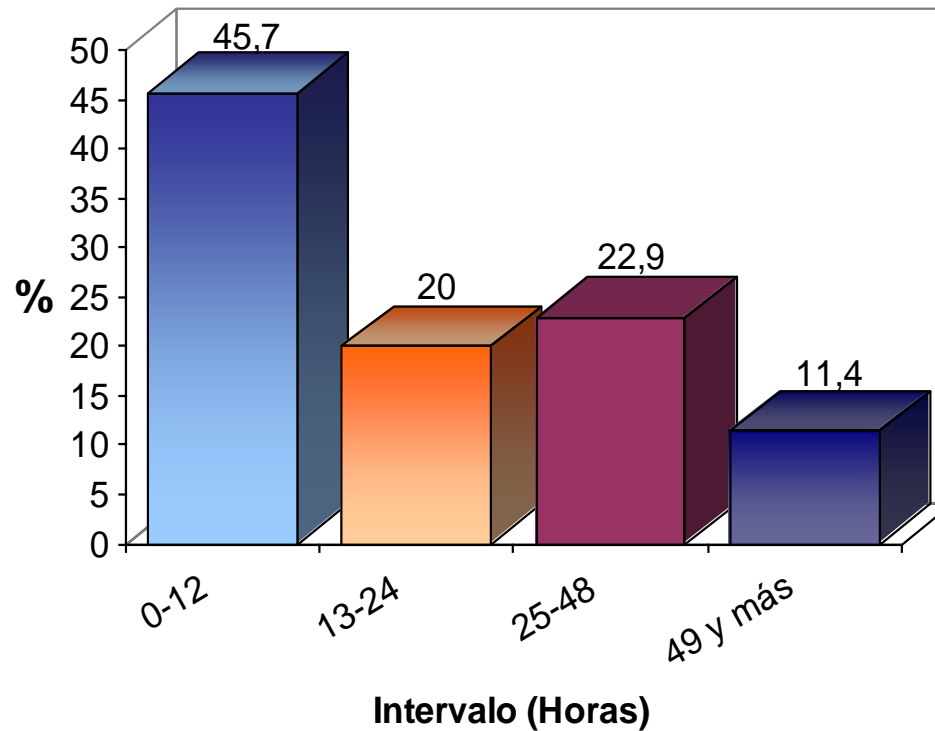
# MORTALIDAD MATERNA. ANTECEDENTES FAMILIARES IAHULA. QUINQUENIO 2001 - 2005



# MORTALIDAD MATERNA. ANTECEDENTES PERSONALES IAHULA. QUINQUENIO 2001 - 2005



# MORTALIDAD MATERNA. INTERVALO DE HORAS ENTRE INGRESO Y MUERTE (\*) IAHULA. QUINQUENIO 2001 - 2005



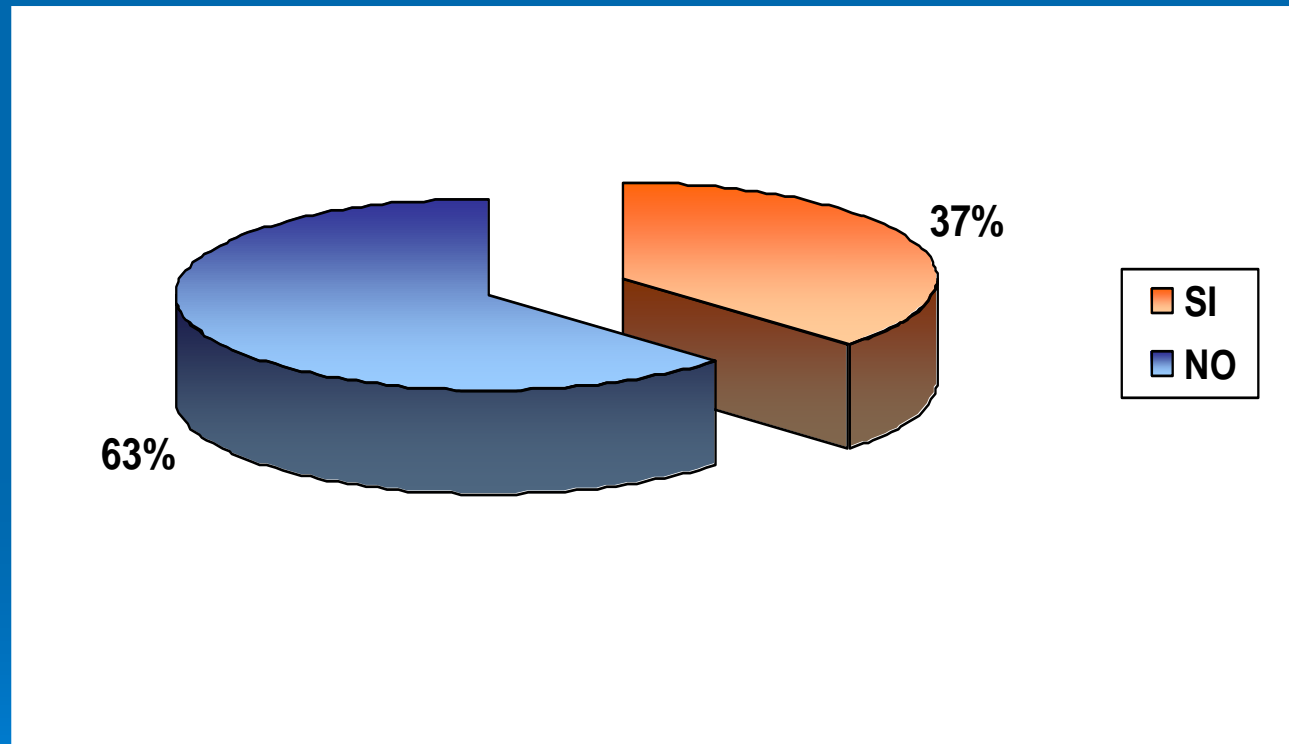
## MORTALIDAD MATERNA. DIAS DE HOSPITALIZACION (\*) IAHULA. QUINQUENIO 2001 - 2005

| Días de Hospitalización | No.       | %          |
|-------------------------|-----------|------------|
| 1                       | 23        | 65.7       |
| 2                       | 8         | 22.9       |
| 3 y más                 | 4         | 11.4       |
| <b>TOTAL</b>            | <b>35</b> | <b>100</b> |

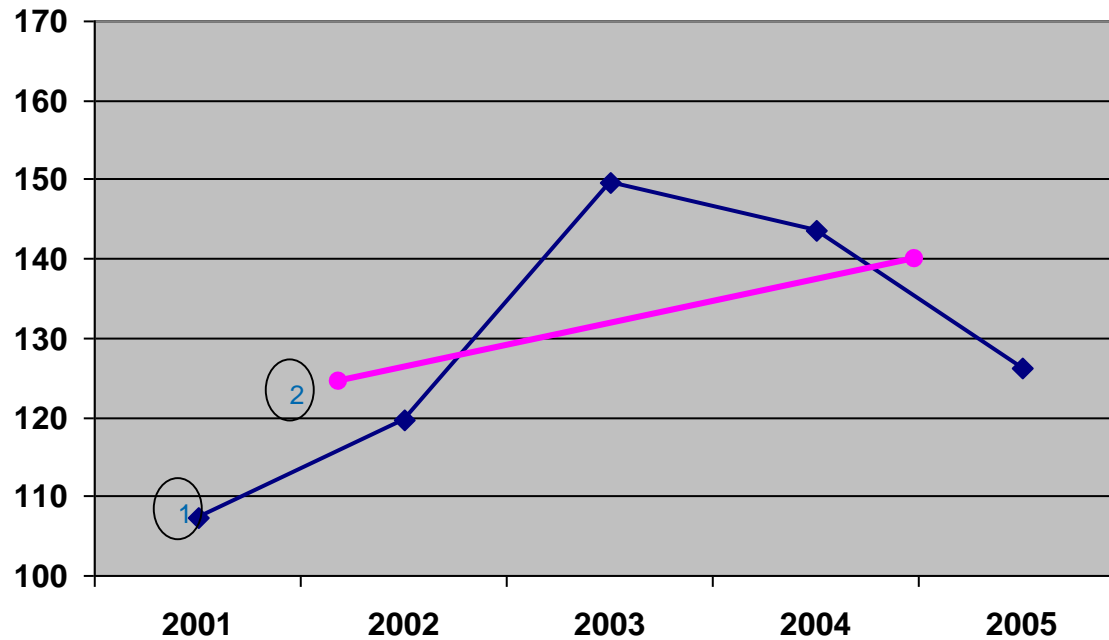
(\*)  $\bar{x} = 2,34 \pm 1,60$

Fuente: Ficha de recolección de datos

# MORTALIDAD MATERNA. REALIZACION DE AUTOPSIA IAHULA. QUINQUENIO 2001 - 2005



# MORTALIDAD MATERNA. TENDENCIA DE LA TASA IAHULA. QUINQUENIO 2001 - 2005



|                  |               |               |               |               |               |
|------------------|---------------|---------------|---------------|---------------|---------------|
| <b>Tasa 1 *</b>  | <b>107,35</b> | <b>119,76</b> | <b>149,57</b> | <b>143,57</b> | <b>126,10</b> |
| <b>Tasa 2 **</b> | <b>125,61</b> |               | <b>139,79</b> |               |               |

# CONCLUSIONES



- ✓ Deficiencia en la elaboración de la Historia Clínica
- ✓ La Tasa de MM es de 125.44 por 100.000 NV (Alta) con incremento anual de 3.54 muertes
- ✓ La mayor frecuencia correspondió al grupo etario entre 21 y 25 años
- ✓ Un tercio provenía del Distrito Sanitario El Vigía


- ✓ La hipertensión arterial y la diabetes como antecedentes familiares se relacionan con la MM
- ✓ El tercer trimestre del embarazo y la falta de consulta prenatal se correlacionan con la MM
- ✓ La mitad de las pacientes fallecieron antes de 12 horas

- ✓ La mayoría de las muertes fueron de causa directa (Hemorragia, hipertensión y sepsis)
- ✓ Más de la mitad de las pacientes recibió tratamiento combinado
- ✓ A sólo un tercio de las fallecidas se le realizó autopsia

# RECOMENDACIONES



- ✓ **Incentivar a Consejos Comunales y Autoridades Sanitarias en la promoción, cumplimiento y supervisión de la Atención Primaria en Salud Sexual y Reproductiva, Planificación Familiar y Consulta Prenatal**
- ✓ **Mejorar las condiciones sociales y educativas de la mujer**
- ✓ **Apoyar el Servicio Comunitario para los estudiantes de pre y postgrado promoviendo y supervisando tanto sus actividades docentes como asistenciales**

- ✓ **Superar la formación moral, social, asistencial y científica del personal que labora en instituciones de salud**
  - ✓ **Promover los reglamentos para la realización de autopsia en toda MM.**
  - ✓ **Implementar los formularios para la elaboración de “autopsias verbales”**
- 

- ✓ **Auditar todos los casos de MM haciendo contrarreferencias en forma sistemática**
- ✓ **Mantener y reforzar los Comités para el Estudio de la MM a nivel institucional, distrital y regional**
- ✓ **Promover y optimizar los recursos para los programas: Barrio Adentro I, II y III**



**MUCHAS GRACIAS...**