

Elecciones Municipales 2013 Primer Reto Electoral del Chavismo sin Chávez: I Resultados del 14A-2013 en Los Municipios Capitales de Estado

Lilido N. Ramírez I.*

Universidad de Los Andes-Trujillo. e-mail: lilidor@ula.ve

RESUMEN

Con base en información del sitio web del Consejo Nacional Electoral de la República Bolivariana de Venezuela (CNE), sobre el resultado electoral en los 23 municipios capitales de estado y el Municipio Libertados del Distrito Capital se analiza el número de ciudades ganadas por el chavismo y el opositorismo en la Elección Presidencial del 14A-2013; encontrándose que 12 ciudades fueron ganadas por el chavismo y 12 por el opositorismo. Se detectó que el opositorismo ganó en cuatro ciudades con diferencias de votos superiores al 15%. Se infiere que este resultado constituye un verdadero reto electoral para el chavismo sin Chávez.

Palabras clave: Elección municipal. Venezuela, chavismo, opositorismo, reto.

En la TABLA, se presentan los resultados en los municipios capitales de estado y del municipio Libertador del distrito capital de los votos obtenidos por el candidato Chavista Nicolás Maduro 7.587.579 votos (50,61%) y el candidato opositorista Henrique Capriles Radonski 7.363.980 votos (49,12%)¹ de la alianza todos contra Chávez (ToCoCha) o Mesa de la Unidad Democrática (MUD), en la Elección Presidencial del 14 de abril de 2013. Elección Presidencial sobrevenida por la muerte del Presidente Comandante Hugo Rafael Chávez Frías el pasado 5 de marzo de 2013. Ese resultado general estima una brecha de 223.599 votos y de 1,49% a favor de Maduro.

Votos por Municipio Capital de Estado

En estos municipios estudiados el porcentaje promedio de participación electoral fue del 80,87%,

Al clasificar la diferencia de los porcentaje de votos entre ambas alianza (columna cha-toc) en cuatro categorías <5%, >5 a <=10%, >10% a <=15% y >15%, la TABLA muestra que el chavismo obtuvo mayoría inferior al 5% en seis municipios capitales, Libertador, Puerto Ayacucho, Tucupita, San Juan de los Moros, Maturín y Cumaná; entre 5 y 10% en dos (Maracay y San Carlos), entre 10 y 15% dos (Trujillo y La Guaira) y más del 15% dos (San Fernando y Guanare), para un total de doce municipios capitales de estado.. El opositorismo obtuvo mayoría inferior al 5% en dos municipios (Barcelona y Ciudad Bolívar), entre 5% y 10% en cuatro (Barinas, Coro, los Teques y San Felipe); entre 10% y 15% en dos (Valencia y Barquisimeto) y más del 15% cuatro ciudades capitales (Mérida, La Asunción, San Cristóbal y Maracaibo) para un total de doce ciudades capitales (Ver Figura).

La sumatoria de los inversos de la diferencia de los porcentajes de votos por municipio muestra una diferencia de 90,54% a favor del opositorismo, lo cual, puede ser atribuido a la alta votación obtenida en los municipios de asiento de las ciudades de Maracaibo, La asunción, Mérida y San Cristóbal y que se nota en la Figura, en la cual, se aprecia una distribución de municipios con porcentajes de diferencia >5 a <=10% y >15% favorables al opositorismo.

RESULTADO DE LA ELECCIÓN PRESIDENCIAL DEL 14-Abril de 2013 EN LOS MUNICIPIOS CAPITALES DE ESTADO DE LA REPÚBLICA BOLIVARIANA DE VENEZUELA

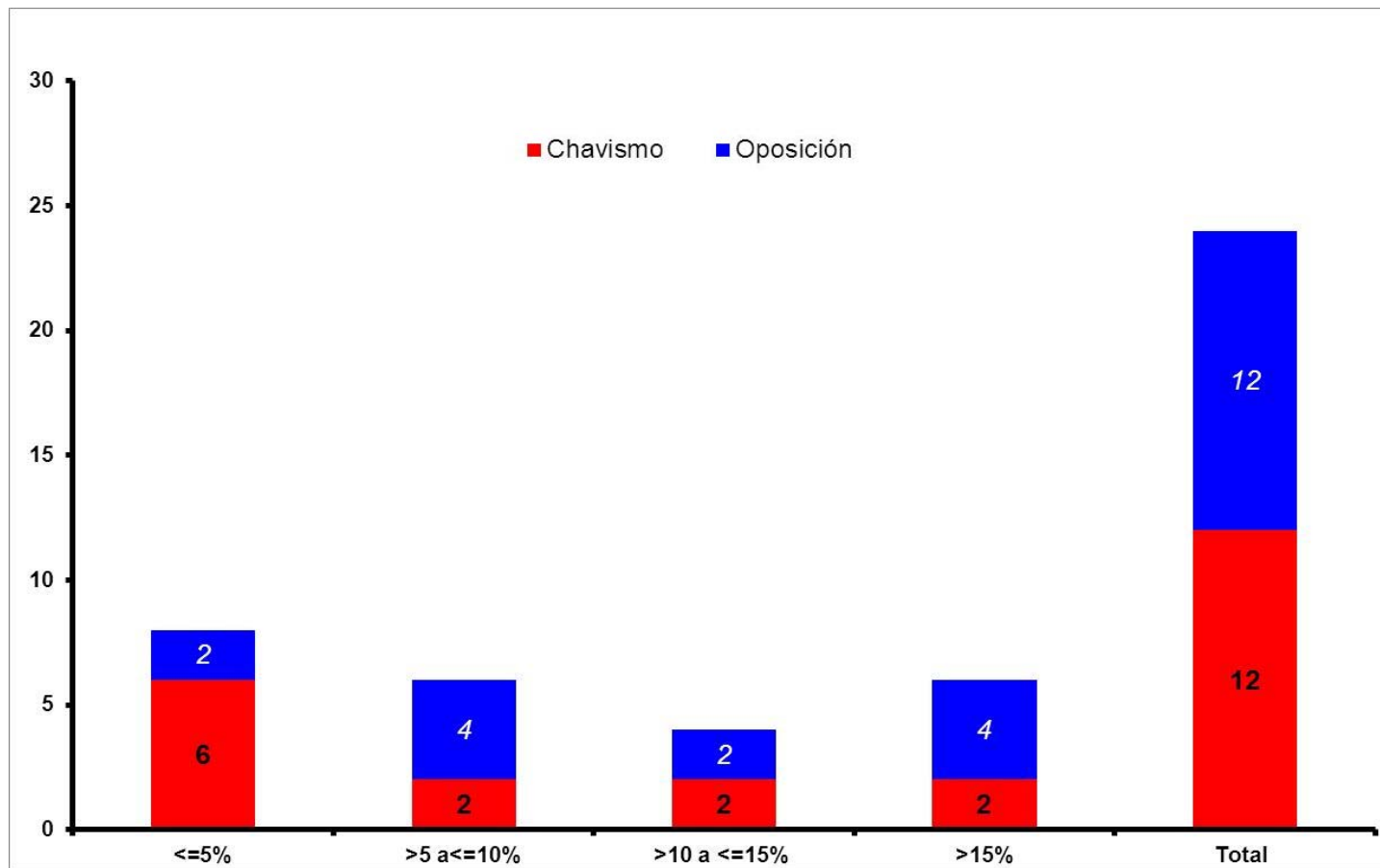
Municipio Capital de estado	REP (N)	Votos (N)	Participación (%)	Chavismo (%)	Tococha (%)	Cha-Toc (%)
1.-Libertador /(Dtto Capital)	1.608.977	1.275.758	79,29	51,32	48,19	3,13
2.-Puerto Ayacucho (M. Atures)	69.772	55.286	79,23	50,69	49,16	1,53
3.-Barcelona (M. Simón Bolívar)	266.290	216.473	81,29	47,4	52,34	-4,94
4.-San Fernando (M. San Fernando)	108.601	85.612	78,83	59,69	40,12	19,57
5.-Maracay (M. Girardot)	341.329	277.939	81,42	54,76	44,82	9,94
6.-Barinas (Barinas)	220.598	179.480	81,36	46,33	53,49	-7,16
7.-Ciudad Bolívar (CE Heres)	941.697	738.973	78,5	47,87	51,83	-3,96
8.-Valencia (CE Valencia)	573.990	455.834	79,41	44,15	55,63	-11,48
9.-San Carlos (CE. Ezequiel Zamora)	70.471	57.130	81,06	53,63	46,16	7,47
10.-Tucupita (CE Tucupita)	62.829	50.168	79,84	51,03	48,71	2,32
11.-Coro (CE Miranda)	138.150	112.397	81,35	45,59	54,18	-8,59
12.-San Juan de los Morros (CE Roscio)	85.345	70.687	82,82	50,83	48,94	1,89
13.-Barquisimeto (CE Iribarren)	680.399	568.524	83,55	43,14	56,58	-13,44
14.-Mérida (CE Libertador)	166.637	141.204	84,73	30,53	69,22	-38,69
15.-Los Teques (CE Guaicaipuro)	187.594	153.807	81,98	47,18	52,3	-5,12
16.-Maturín (CE Maturín)	337.596	275.707	81,78	52,18	47,58	4,6
17.-La Asunción (CE Arismendi)	20.813	17.325	83,24	38,41	61,47	-23,06
18.-Guanare (CE Guanare)	123.273	99.476	80,69	58,37	41,4	16,97
19.-Cumaná (CE Sucre)	240.756	188.596	78,33	50,83	48,99	1,84
20.-San Cristóbal (CE San Cristóbal)	203.952	170.399	83,54	26,75	73,09	-46,34
21.-Trujillo (CE Trujillo)	42.789	33.727	78,82	56,25	43,46	12,79
22.-La Guaira (CE Vargas)	265.911	209.317	78,71	57,08	42,49	14,59
23.-San Felipe (CE San Felipe)	69.304	56.462	81,47	47,25	52,45	-5,2
24.- Maracaibo (CE Maracaibo)	926.484	736.674	79,55	40,31	59,51	-19,2
Sumatoria de votos	7.753.557	6.226.955	-	-	-	-
∑ Sumatoria de inversos (%)						-90,54
Promedios de los porcentajes			80,87	47,98	51,75	

Fuente. CNE. Elección presidencial 2013. http://www.cne.gov.ve/divulgacion_presidencial_2013/ Consultada el 07/05/2013. N=número de votos %=porcentaje de votos **En rojo:** votos al chavismo **En azul:** Votos al opositorismo (ToCoCha). **Cha-Toc=** diferencia porcentaje votos al chavismo – porcentaje de votos al opositorismo. ∑ de inversos =Sumatoria de cifras con signos inversos

En los municipios estudiados el opositorismo sacó una votación promedio del 51,75% y el chavismo 47,98%.

El próximo ocho de diciembre (8D) se realizarán estas elecciones municipales, es conocido que las motivaciones de los electores para decidir el voto son diferentes a las de una elección presidencial, sin embargo, estas Elecciones Municipales 8D-2013 servirán para confirmar el estado de la conciencia política de los electores de estas ciudades de gran trascendencia en la vida política nacional, de cada estado y el Distrito Capital, se debe resolver el empate 12 a 12 porque, además, sus votantes acumularon el 41% del registro electoral de 14A-2013.

Las Elecciones Municipales del 8D-2013, es el primer reto electoral del chavismo sin Chávez y, su resultado general podrá tener efecto sobre la elección de diputados a la Asamblea Nacional de 2015.



DISTRIBUCIÓN DEL NÚMERO DE MUNICIPIOS CAPITALES DE ESTADOS CHAVISTAS U OPOSICIONISTAS SEGÚN DIFERENCIA PORCENTUAL DE VOTOS OBTENIDOS EN LA ELECCIÓN PRESIDENCIAL DEL 14 DE ABRIL DE 2013

REFERENCIAS

¹ Consejo Nacional Electoral (CNE). Resultado de elección Presidencial 2013. En http://www.cne.gob.ve/resultado_presidencial_2013/r/1/reg_000000.html Actualizada el 1 de julio de 2013. Consultada el 24/07/2013.

24/07/2013.